

# Бухгалтерский баланс

на 31 декабря 2015 г.

		<b>Коды</b>
Форма по ОКУД		<b>0710001</b>
Дата (число, месяц, год)		<b>31   12   2015</b>
Организация <b>Открытое акционерное общество "Рязанская областная электросетевая компания"</b>	по ОКПО	<b>60218478</b>
Идентификационный номер налогоплательщика	ИНН	<b>6234073260</b>
Вид экономической деятельности <b>Передача электроэнергии</b>	по ОКВЭД	<b>40.10.2</b>
Организационно-правовая форма / форма собственности <b>Смешанная российская собственность с долей собственности субъектов Российской Федерации</b>	по ОКОПФ / ОКФС	<b>47   42</b>
Открытые акционерные общества		
Единица измерения: в тыс. рублей	по ОКЕИ	<b>384</b>
Местонахождение (адрес) <b>390000, Рязанская обл, Рязань г, Право-Лыбедская ул, Дом № 27, Литера А2</b>		

Пояснения	Наименование показателя	Код	На 31 декабря 2015 г.	На 31 декабря 2014 г.	На 31 декабря 2013 г.
	<b>АКТИВ</b>				
	<b>I. ВНЕОБОРОТНЫЕ АКТИВЫ</b>				
	Нематериальные активы	1110	-	-	-
	Результаты исследований и разработок	1120	-	-	-
	Нематериальные поисковые активы	1130	-	-	-
	Материальные поисковые активы	1140	-	-	-
	Основные средства	1150	188 139	172 233	116 564
	в том числе:				
	Здания	1151	5 691	6 423	7 133
	Сооружения	1152	139 134	111 313	56 447
	Машины и оборудование	1153	916	412	413
	Офисное оборудование	1154	213	534	441
	Транспортные средства	1155	15 708	22 986	19 860
	Производственный и хозяйственный инвентарь	1156	-	-	57
	Земельные участки	1157	660	522	458
	Капитальные вложения в арендуемое имущество	1158	16 553	17 160	16 168
	Другие виды основных средств	1159	127	39	61
	Незавершенное капитальное строительство	1159	9 137	11 898	14 347
	Оборудование к установке	1159	-	946	1 179
	Доходные вложения в материальные ценности	1160	-	-	-
	Финансовые вложения	1170	-	-	-
	Отложенные налоговые активы	1180	2 951	2 476	1 717
	в том числе:				
	Доходы будущих периодов	1181	-	1	5
	Основные средства	1182	1 309	1 237	659
	Оценочные резервы и обязательства	1183	1 642	1 138	1 053
	Расходы будущих периодов	1184	-	100	-
	Прочие внеоборотные активы	1190	-	-	-
	Итого по разделу I	1100	191 090	174 709	118 281
	<b>II. ОБОРОТНЫЕ АКТИВЫ</b>				

Запасы	1210	13 728	11 078	13 342
в том числе:				
Сырье и материалы на складе	1211	13 728	11 078	13 342
Налог на добавленную стоимость по приобретенным ценностям	1220	40	37	94
в том числе:				
НДС по налоговому агенту	1221	40	37	94
Дебиторская задолженность	1230	84 664	74 087	71 087
в том числе:				
Задолженность покупателей и заказчиков	1231	79 203	71 262	68 399
Задолженность поставщиков и подрядчиков	1232	861	1 449	821
Прочая	1233	4 600	1 376	1 867
Финансовые вложения (за исключением денежных эквивалентов)	1240	-	10 000	6 500
в том числе:				
Депозиты краткосрочные	1241	-	10 000	6 500
Денежные средства и денежные эквиваленты	1250	936	2 402	2 995
в том числе:				
Денежные средства на расчетных счетах в банках	1251	936	2 402	2 995
Прочие оборотные активы	1260	828	891	773
в том числе:				
Денежные документы	1261	15	11	5
Расходы будущих периодов	1262	813	880	768
Итого по разделу II	1200	100 195	98 495	94 790
<b>БАЛАНС</b>	<b>1600</b>	<b>291 285</b>	<b>273 204</b>	<b>213 071</b>

Пояснения	Наименование показателя	Код	На 31 декабря 2015 г.	На 31 декабря 2014 г.	На 31 декабря 2013 г.
	<b>ПАССИВ</b>				
	<b>III. КАПИТАЛ И РЕЗЕРВЫ</b>				
	Уставный капитал (складочный капитал, уставный фонд, вклады товарищей)	1310	1 000	1 000	1 000
	Собственные акции, выкупленные у акционеров	1320	-	-	-
	Переоценка внеоборотных активов	1340	-	-	-
	Добавочный капитал (без переоценки)	1350	-	-	-
	Резервный капитал	1360	100	100	100
	Нераспределенная прибыль (непокрытый убыток)	1370	199 048	189 610	133 841
	в том числе: Прибыль, распределенная по результатам прошлых отчетных периодов	1371	175 654	133 786	80 864
р.4	Прибыль отчетного года по регулируемым видам деятельности, использованная на инвестиционные проекты	1372	21 161	53 949	52 807
р.4	Прибыль отчетного года от прочей деятельности	1373	2 233	1 875	401
	Промежуточные дивиденды	1374	-	-	(231)
	Итого по разделу III	1300	200 148	190 710	134 941
	<b>IV. ДОЛГОСРОЧНЫЕ ОБЯЗАТЕЛЬСТВА</b>				
	Заемные средства	1410	-	-	-
	Отложенные налоговые обязательства	1420	4 441	3 061	2 181
	в том числе: Материалы	1421	1 078	670	777
	Основные средства	1422	3 363	2 391	1 404
	Оценочные обязательства	1430	-	-	-
	Прочие обязательства	1450	-	-	-
	Итого по разделу IV	1400	4 441	3 061	2 181
	<b>V. КРАТКОСРОЧНЫЕ ОБЯЗАТЕЛЬСТВА</b>				
	Заемные средства	1510	-	-	-
	Кредиторская задолженность	1520	78 448	73 702	70 566
	в том числе: Задолженность перед поставщиками и подрядчиками	1521	46 876	43 300	32 706
	Задолженность перед покупателями и заказчиками	1522	6 255	8 251	8 022
	Задолженность перед бюджетами всех уровней по налогам и взносам	1523	16 858	15 042	23 011
	Задолженность по выплате заработной платы	1524	8 142	6 740	6 560
	Прочая	1525	317	369	267
	Доходы будущих периодов	1530	-	4	24
	в том числе: Безвозмездно полученное имущество	1531	-	4	24
	Оценочные обязательства	1540	8 208	5 689	5 266
	Прочие обязательства	1550	40	37	93
	в том числе: НДС по налоговому агенту		40	37	93
	Итого по разделу V	1500	86 696	79 433	75 949
	<b>БАЛАНС</b>	1700	291 285	273 204	213 071

Руководитель


  
(подпись)

**Ковшов Николай Алексеевич**  
(расшифровка подписи)

**Отчет о финансовых результатах  
за Январь - Декабрь 2015 г.**

		Форма по ОКУД	<b>Коды</b>		
		Дата (число, месяц, год)	<b>0710002</b>		
			<b>31</b>	<b>12</b>	<b>2015</b>
Организация	<b>Открытое акционерное общество "Рязанская областная электросетевая компания"</b>	по ОКПО	<b>60218478</b>		
Идентификационный номер налогоплательщика		ИНН	<b>6234073260</b>		
Вид экономической деятельности	<b>Передача электроэнергии</b>	по ОКВЭД	<b>40.10.2</b>		
Организационно-правовая форма / форма собственности	<b>Смешанная российская собственность с долей собственности субъектов Российской Федерации</b>	по ОКОПФ / ОКФС	<b>47</b>	<b>42</b>	
Открытые акционерные общества		по ОКЕИ	<b>384</b>		
Единица измерения:	в тыс. рублей				

Пояснения	Наименование показателя	Код	За Январь - Декабрь 2015 г.	За Январь - Декабрь 2014 г.
	Выручка	2110	720 358	685 479
	в том числе:			
	Передача электроэнергии	2111	677 762	643 217
	Технологическое присоединение	2112	19 860	20 294
	Прочие виды деятельности	2113	22 736	21 968
	Себестоимость продаж	2120	(669 557)	(595 881)
	в том числе:			
	Передача электроэнергии	2121	(645 984)	(574 559)
	Технологическое присоединение	2122	(5 090)	(4 563)
	Прочие виды деятельности	2123	(18 483)	(16 759)
	Валовая прибыль (убыток)	2100	50 801	89 598
	в том числе:			
	Передача электроэнергии	2101	31 778	68 658
	Технологическое присоединение	2102	14 770	15 731
	Прочие виды деятельности	2103	4 253	5 209
	Коммерческие расходы	2210	(331)	(114)
	Управленческие расходы	2220	-	-
	Прибыль (убыток) от продаж	2200	50 470	89 484
	в том числе:			
	Передача электроэнергии	2201	31 462	68 550
	Технологическое присоединение	2202	14 764	15 729
	Прочие виды деятельности	2203	4 244	5 205
	Доходы от участия в других организациях	2310	-	-
	Проценты к получению	2320	-	-
	Проценты к уплате	2330	-	(4)
	Прочие доходы	2340	2 332	1 909
	в том числе:			
	Возмещение убытков	2341	1 093	561
	Оприходование материалов, полученных при ремонте, реконструкции, модернизации, ликвидации основных средств	2342	383	133
	Реализация лома	2343	146	35
	Реализация материалов, полученных при ремонте, реконструкции, модернизации, ликвидации основных средств	2344	-	-
	Безвозмездное получение имущества	2345	4	19
	Проценты по депозиту	2346	582	1 030
	Страховое возмещение по ОСАГО	2347	78	70
	Прочее	2348	46	61
	Прочие расходы	2350	(19 001)	(17 702)
	в том числе:			

Услуги регистратора	2351	(65)	(23)
Выплаты работникам организации из прибыли	2352	(12 103)	(10 309)
Страховые взносы, начисленные с выплат работникам организации из прибыли	2353	(2 516)	(1 936)
Расходы на благотворительность	2354	(448)	(474)
НДС с безвозмездной передачи неотделимых улучшений арендованного имущества	2355	(604)	(668)
Расходы по передаче неотделимых улучшений арендованного имущества	2356	-	(2 514)
Расходы по реализации материалов, полученных при ремонте, реконструкции, модернизации, ликвидации основных средств	2357	(142)	(33)
Услуги банка	2358	(1 318)	(1 143)
Подарки детям работников к Новому году	2359	(212)	(183)
Списание дебиторской задолженности	2359	(147)	(20)
Штрафы, пени и неустойки	2359	(499)	-
Прочие расходы	2359	(947)	(339)
Прибыль (убыток) до налогообложения	2300	33 801	73 687
в том числе:			
Передача электроэнергии	2301	14 995	54 632
Технологическое присоединение	2302	14 625	15 564
Прочие виды деятельности	2303	4 181	3 491
Текущий налог на прибыль	2410	(9 503)	(17 741)
в т.ч. постоянные налоговые обязательства (активы)	2421	3 647	3 125
в том числе:			
Выплаты работникам организации из прибыли	2421	2 421	2 062
Расходы на благотворительность	2422	90	95
НДС с безвозмездной передачи неотделимых улучшений арендованного имущества	2423	121	134
Расходы по передаче неотделимых улучшений арендованного имущества	2424	788	742
Подарки детям работников к Новому году	2425	42	36
Прочие расходы	2426	185	56
Изменение отложенных налоговых обязательств	2430	(1 380)	(880)
в том числе:			
по учету материалов	2431	(408)	107
по учету основных средств	2432	(972)	(987)
Изменение отложенных налоговых активов	2450	476	759
в том числе:			
по учету основных средств	2451	73	578
по доходам будущих периодов	2452	(1)	(4)
по оценочным обязательствам и резервам	2453	504	85
по расходам будущих периодов	2454	(100)	100
Прочее	2460	-	-
Чистая прибыль (убыток)	2400	23 394	55 825

Пояснения	Наименование показателя	Код	За Январь - Декабрь 2015 г.	За Январь - Декабрь 2014 г.
	Результат от переоценки внеоборотных активов, не включаемый в чистую прибыль (убыток) периода	2510	-	-
	Результат от прочих операций, не включаемый в чистую прибыль (убыток) периода	2520	-	-
	Совокупный финансовый результат периода	2500	23 394	55 825
	Справочно Базовая прибыль (убыток) на акцию	2900	2	6
	Разводненная прибыль (убыток) на акцию	2910	-	-

Руководитель

  
 (подпись)

**Ковшов Николай  
Алексеевич**

(расшифровка подписи)

12 марта 2016 г.

**Отчет об изменениях капитала  
за Январь - Декабрь 2015 г.**

Коды	
0710003	
31	2015
60218478	
6234073260	
40.10.2	
47	42
384	

Форма по ОКУД

Дата (число, месяц, год)

Открытое акционерное общество "Рязанская областная электросетевая компания"

по ОКПО

Идентификационный номер налогоплательщика

ИНН

Вид экономической деятельности

по ОКВЭД

Передача электроэнергии

Организационно-правовая форма / форма собственности

Смешанная российская  
собственность с долей  
собственности субъектов  
/ Российской Федерации

по ОКОПФ / ОКФС

Открытые акционерные общества

по ОКЕИ

Единица измерения: в тыс. рублей

**1. Движение капитала**

Наименование показателя	Код	Уставный капитал	Собственные акции, выкупленные у акционеров	Добавочный капитал	Резервный капитал	Нераспределенная прибыль (непокрытый убыток)	Итого
Величина капитала на 31 декабря 2013 г.	3100	1 000			100	133 841	134 941
Увеличение капитала - всего:	3210					55 825	55 825
в том числе:							
чистая прибыль	3211	X	X	X	X	55 825	55 825
переоценка имущества	3212	X	X	X	X	-	-
доходы, относящиеся непосредственно на увеличение капитала	3213	X	X	X	X	-	-
дополнительный выпуск акций	3214			-	X	X	-
увеличение номинальной стоимости акций	3215			-	X	-	X
реорганизация юридического лица	3216			-	-	-	-
	3217			-	-	-	-
Уменьшение капитала - всего:	3220					(55)	(55)
в том числе:							
убыток	3221	X	X	X	X	-	-
переоценка имущества	3222	X	X	-	X	-	-
расходы, относящиеся непосредственно на уменьшение капитала	3223	X	X	-	X	-	-
уменьшение номинальной стоимости акций	3224			-	X	-	-





Наименование показателя	Код	Уставный капитал	Собственные акции, выкупленные у акционеров	Добавочный капитал	Резервный капитал	Нераспределенная прибыль (непокрытый убыток)	Итого
Изменение добавочного капитала	3230	X	X	-	-	-	X
Изменение резервного капитала	3240	X	X	X	-	-	X
	3245	-	-	-	-	-	-
Величина капитала на 31 декабря 2014 г.	3200	1 000	-	-	100	189 610	190 710
За 2015 г.							
Увеличение капитала - всего:	3310	-	-	-	-	23 394	23 394
в том числе:							
чистая прибыль	3311	X	X	X	X	23 394	23 394
переоценка имущества	3312	X	X	-	X	-	-
доходы, относящиеся непосредственно на увеличение капитала	3313	X	X	-	X	-	-
дополнительный выпуск акций	3314	-	-	-	X	-	-
увеличение номинальной стоимости акций	3315	-	-	-	X	-	X
реорганизация юридического лица	3316	-	-	-	-	-	-
	3317	-	-	-	-	-	-
Уменьшение капитала - всего:	3320	-	-	-	-	(13 956)	(13 956)
в том числе:							
убыток	3321	X	X	X	X	-	-
переоценка имущества	3322	X	X	-	X	-	-
расходы, относящиеся непосредственно на уменьшение капитала	3323	X	X	-	X	-	-
уменьшение номинальной стоимости акций	3324	-	-	-	X	-	-
уменьшение количества акций	3325	-	-	-	X	-	-
реорганизация юридического лица	3326	-	-	-	-	-	-
дивиденды	3327	X	X	X	X	(13 956)	(13 956)
Изменение добавочного капитала	3330	X	X	-	-	-	X
Изменение резервного капитала	3340	X	X	X	-	-	X
	3345	-	-	-	-	-	-
Величина капитала на 31 декабря 2015 г.	3300	1 000	-	-	100	199 048	200 148

## 2. Корректировки в связи с изменением учетной политики и исправлением ошибок

Наименование показателя	Код	На 31 декабря 2013 г.	Изменения капитала за 2014 г.		На 31 декабря 2014 г.
			за счет чистой прибыли (убытка)	за счет иных факторов	
<b>Капитал - всего</b>					
до корректировок	3400	134 941	55 825	(56)	190 710
корректировка в связи с:					
изменением учетной политики	3410	-	-	-	-
исправлением ошибок	3420	-	-	-	-
после корректировок	3500	134 941	55 825	(56)	190 710
в том числе:					
нераспределенная прибыль (непокрытый убыток):					
до корректировок	3401	133 841	55 825	(56)	189 610
корректировка в связи с:					
изменением учетной политики	3411	-	-	-	-
исправлением ошибок	3421	-	-	-	-
после корректировок	3501	133 841	55 825	(56)	189 610
до корректировок	3402	-	-	-	-
корректировка в связи с:					
изменением учетной политики	3412	-	-	-	-
исправлением ошибок	3422	-	-	-	-
после корректировок	3502	-	-	-	-

**3. Чистые активы**

Наименование показателя	Код	На 31 декабря 2015 г.	На 31 декабря 2014 г.	На 31 декабря 2013 г.
Чистые активы	3600	200 149	190 715	134 965


  
 Руководитель \_\_\_\_\_ (подпись)
   
 Ковшов Николай
   
 Алексеевич
   
 \_\_\_\_\_ (расшифровка подписи)

\_\_\_\_\_ 12 марта 2016 г.

**Отчет о движении денежных средств  
за Январь - Декабрь 2015 г.**

		Дата (число, месяц, год)	<b>Коды</b>		
		Форма по ОКУД	0710004		
		по ОКПО	31	12	2015
Организация	<b>Открытое акционерное общество "Рязанская областная электросетевая компания"</b>	ИНН	60218478		
Идентификационный номер налогоплательщика		по ОКВЭД	6234073260		
Вид экономической деятельности	<b>Передача электроэнергии</b>	по ОКЕИ	40.10.2		
Организационно-правовая форма / форма собственности	<b>Смешанная российская собственность с долей собственности субъектов Российской Федерации</b>	по ОКОПФ / ОКФС	47	42	
Открытые акционерные общества		по ОКЕИ	384		
Единица измерения:	в тыс. рублей				

Наименование показателя	Код	За Январь - Декабрь 2015 г.	За Январь - Декабрь 2014 г.
<b>Денежные потоки от текущих операций</b>			
Поступления - всего	4110	841 459	811 240
в том числе:			
от продажи продукции, товаров, работ и услуг	4111	839 723	806 524
арендных платежей, лицензионных платежей, роялти, комиссионных и иных аналогичных платежей	4112	-	-
от перепродажи финансовых вложений	4113	-	-
	4114	-	-
прочие поступления	4119	1 736	4 716
Платежи - всего	4120	(789 784)	(723 174)
в том числе:			
поставщикам (подрядчикам) за сырье, материалы, работы, услуги	4121	(362 651)	(330 547)
в связи с оплатой труда работников	4122	(228 835)	(203 129)
процентов по долговым обязательствам	4123	-	(4)
налога на прибыль организаций	4124	(9 959)	(19 030)
НДС	4125	(69 922)	(69 561)
Страховые взносы	4126	(71 170)	(62 487)
НДФЛ	4127	(34 815)	(28 462)
Прочие налоги и взносы	4128	(3 013)	(1 921)
прочие платежи	4129	(9 419)	(8 033)
Сальдо денежных потоков от текущих операций	4100	51 675	88 066
<b>Денежные потоки от инвестиционных операций</b>			
Поступления - всего	4210	-	-
в том числе:			
от продажи внеоборотных активов (кроме финансовых вложений)	4211	-	-
от продажи акций других организаций (долей участия)	4212	-	-
от возврата предоставленных займов, от продажи долговых ценных бумаг (прав требования денежных средств к другим лицам)	4213	-	-
дивидендов, процентов по долговым финансовым вложениям и аналогичных поступлений от долевого участия в других организациях	4214	-	-
	4215	-	-
прочие поступления	4219	-	-
Платежи - всего	4220	(35 330)	(82 597)
в том числе:			
в связи с приобретением, созданием, модернизацией, реконструкцией и подготовкой к использованию внеоборотных активов	4221	(35 330)	(82 597)
в связи с приобретением акций других организаций (долей участия)	4222	-	-
в связи с приобретением долговых ценных бумаг (прав требования денежных средств к другим лицам), предоставление займов другим лицам	4223	-	-

процентов по долговым обязательствам, включаемым в стоимость инвестиционного актива	4224	-	-
	4225	-	-
прочие платежи	4229	-	-
Сальдо денежных потоков от инвестиционных операций	4200	(35 330)	(82 597)

Наименование показателя	Код	За Январь - Декабрь 2015 г.	За Январь - Декабрь 2014 г.
<b>Денежные потоки от финансовых операций</b>			
Поступления - всего	4310	125 628	132 985
в том числе:			
получение кредитов и займов	4311	-	6 500
денежных вкладов собственников (участников)	4312	-	-
от выпуска акций, увеличения долей участия	4313	-	-
от выпуска облигаций, векселей и других долговых ценных бумаг и др.	4314	-	-
возврат депозита	4315	125 000	125 500
проценты по депозиту	4316	628	985
прочие поступления	4319	-	-
Платежи - всего	4320	(143 439)	(139 047)
в том числе:			
собственникам (участникам) в связи с выкупом у них акций (долей участия) организации или их выходом из состава участников	4321	-	-
на уплату дивидендов и иных платежей по распределению прибыли в пользу собственников (участников)	4322	(13 503)	(54)
в связи с погашением (выкупом) векселей и других долговых ценных бумаг, возврат кредитов и займов	4323	-	-
перечисление денежных средств на депозит	4324	(115 000)	(129 000)
погашение обязательств по финансовой аренде (лизинговые платежи)	4325	(14 936)	(3 493)
погашение кредитов и займов (без процентов)	4326	-	(6 500)
прочие платежи	4329	-	-
Сальдо денежных потоков от финансовых операций	4300	(17 811)	(6 062)
<b>Сальдо денежных потоков за отчетный период</b>	4400	(1 466)	(593)
<b>Остаток денежных средств и денежных эквивалентов на начало отчетного периода</b>	4450	2 402	2 995
<b>Остаток денежных средств и денежных эквивалентов на конец отчетного периода</b>	4500	936	2 402
Величина влияния изменений курса иностранной валюты по отношению к рублю	4490	-	-

Руководитель

  
 (подпись)

Ковшов Николай Алексеевич

(расшифровка подписи)

12 марта 2016 г.

**Отчет о целевом использовании средств  
за Январь - Декабрь 2015 г.**

Организация	Открытое акционерное общество "Рязанская областная электросетевая компания"	Форма по ОКУД	0710006		
Идентификационный номер налогоплательщика		Дата (год, месяц, число)	2015	12	31
Вид экономической деятельности	Передача электроэнергии	по ОКПО	60218478		
Организационно-правовая форма / форма собственности	Смешанная российская собственность с долей собственности субъектов Российской Федерации	ИНН	6234073260		
Открытые акционерные общества		по ОКВЭД	40.10.2		
Единица измерения: в тыс. рублей		по ОКОПФ / ОКФС	47	42	
		по ОКЕИ	384		

Наименование показателя	Код	За Январь - Декабрь 2015 г.	За Январь - Декабрь 2014 г.
Остаток средств на начало отчетного года	6100	-	-
Поступило средств			
Вступительные взносы	6210	-	-
Членские взносы	6215	-	-
Целевые взносы	6220	-	-
Добровольные имущественные взносы и пожертвования	6230	-	-
Прибыль от приносящей доход деятельности	6240	-	-
Прочие	6250	-	-
Всего поступило средств	6200	-	-
Использовано средств			
Расходы на целевые мероприятия	6310	-	-
в том числе:			
социальная и благотворительная помощь	6311	-	-
проведение конференций, совещаний, семинаров и т.п.	6312	-	-
иные мероприятия	6313	-	-
Расходы на содержание аппарата управления	6320	-	-
в том числе:			
расходы, связанные с оплатой труда (включая начисления)	6321	-	-
выплаты, не связанные с оплатой труда	6322	-	-
расходы на служебные командировки и деловые поездки	6323	-	-
содержание помещений, зданий, автомобильного транспорта и иного имущества (кроме ремонта)	6324	-	-
ремонт основных средств и иного имущества	6325	-	-
прочие	6326	-	-
Приобретение основных средств, инвентаря и иного имущества	6330	-	-
Прочие	6350	-	-
Всего использовано средств	6300	-	-
Остаток средств на конец отчетного года	6400	-	-

Руководитель



(подпись)

**Ковшов Николай Алексеевич**

(расшифровка подписи)

12 марта 2016 г.

**Расчет стоимости чистых активов**

**Открытое акционерное общество "Рязанская областная электросетевая компания"**  
(наименование организации)

Наименование показателя	Код строки бухгалтерского баланса	На 31 декабря 2015 г.	На 31 декабря 2014 г.	На 31 декабря 2013 г.
<b>Активы</b>				
Нематериальные активы	1110	-	-	-
Результаты исследований и разработок	1120	-	-	-
Нематериальные поисковые активы	1130	-	-	-
Материальные поисковые активы	1140	-	-	-
Основные средства	1150	188 139	172 233	116 564
Доходные вложения в материальные ценности	1160	-	-	-
Финансовые вложения долгосрочные	1170	-	-	-
Отложенные налоговые активы	1180	2 951	2 476	1 717
Прочие внеоборотные активы	1190	-	-	-
Запасы	1210	13 728	11 078	13 342
Налог на добавленную стоимость по приобретенным ценностям	1220	40	37	94
Дебиторская задолженность*	1230	84 664	74 087	71 087
Финансовые вложения краткосрочные	1240	-	10 000	6 500
Денежные средства и денежные эквиваленты	1250	936	2 402	2 995
Прочие оборотные активы	1260	828	891	773
<b>ИТОГО активы</b>	-	<b>291 285</b>	<b>273 204</b>	<b>213 071</b>
<b>Пассивы</b>				
Заемные средства долгосрочные	1410	-	-	-
Отложенные налоговые обязательства	1420	4 441	3 061	2 181
Оценочные обязательства долгосрочные	1430	-	-	-
Прочие обязательства долгосрочные	1450	-	-	-
Заемные средства краткосрочные	1510	-	-	-
Кредиторская задолженность	1520	78 448	73 702	70 566
Оценочные обязательства краткосрочные	1540	8 208	5 689	5 266
Прочие обязательства краткосрочные	1550	40	37	93
<b>ИТОГО пассивы</b>	-	<b>91 136</b>	<b>82 489</b>	<b>78 106</b>
<b>Стоимость чистых активов</b>	-	<b>200 149</b>	<b>190 715</b>	<b>134 965</b>

\* - За исключением задолженности участников (учредителей) по взносам в уставный капитал.



**Пояснения к бухгалтерскому балансу  
и отчету о финансовых результатах (тыс. руб)**

**1. Нематериальные активы и расходы на научно-исследовательские, опытно-конструкторские и технологические работы (НИОКР)  
1.1. Наличие и движение нематериальных активов**

Форма 0710005 с.1

Наименование показателя	Код	Период	На начало года		Изменения за период						На конец периода		
			первоначальная стоимость	накопленная амортизация и убытки от обесценения	Поступило	Выбыло		начислено амортизации	Убыток от обесценения	Переоценка		первоначальная стоимость	накопленная амортизация и убытки от обесценения
						первоначальная стоимость	накопленная амортизация и убытки от обесценения			Первоначальная стоимость	Накопленная амортизация		
Нематериальные активы - всего	5100	за 2015г.	-	-	-	-	-	-	-	-	-	-	-
	5110	за 2014г.	-	-	-	-	-	-	-	-	-	-	-
в том числе:													
	5101	за 2015г.	-	-	-	-	-	-	-	-	-	-	-
	5111	за 2014г.	-	-	-	-	-	-	-	-	-	-	-

**1.2. Первоначальная стоимость нематериальных активов, созданных самой организацией**

Наименование показателя	Код	На 31 декабря 2015 г.	На 31 декабря 2014 г.	На 31 декабря 2013 г.
Всего	5120	-	-	-
в том числе:				
	5121	-	-	-



**1.5. Незаконченные и неоформленные НИОКР и незаконченные операции по приобретению нематериальных активов**

Наименование показателя	Код	Период	На начало года	Изменения за период			На конец периода
				затраты за период	списано затрат как не давших положительного результата	принято к учету в качестве нематериальных активов или НИОКР	
Затраты по незаконченным исследованиям и разработкам - всего	5160	за 2015г.	-	-	-	-	-
	5170	за 2014г.	-	-	-	-	-
в том числе:							
	5161	за 2015г.	-	-	-	-	-
	5171	за 2014г.	-	-	-	-	-
незаконченные операции по приобретению нематериальных активов - всего	5180	за 2015г.	-	-	-	-	-
	5190	за 2014г.	-	-	-	-	-
в том числе:							
	5181	за 2015г.	-	-	-	-	-
	5191	за 2014г.	-	-	-	-	-



## 2.2. Незавершенные капитальные вложения

Наименование показателя	Код	Период	На начало года	Изменения за период			На конец периода
				затраты за период	списано	принято к учету в качестве основных средств или увеличена стоимость	
модернизации и т.п. основных средств - всего	5240	за 2015г.	12 844	43 782	(336)	(47 152)	9 137
	5250	за 2014г.	15 526	79 297	-	(81 979)	12 844
в том числе:							
Комплект оборудования Реклоузер	5241	за 2015г.	491	-	-	(491)	-
трансформатор силовой ТМГ 63/10	5251	за 2014г.	-	491	-	-	491
Пункт коммерческого учета	5242	за 2015г.	86	-	-	(86)	-
трансформатор : силовой; ТМГ 400/10	5252	за 2014г.	-	86	-	-	86
Земельный участок пл.1 кв. м., расположен по адресу: Многоконтурный и земельный участок №25	5243	за 2015г.	179	-	-	(179)	-
Земельный участок 34 кв. м., под ВЛ-0,4	5253	за 2014г.	-	179	-	-	179
Реконструкция КТП № 10 ул. Коровинская	5244	за 2015г.	190	-	-	(190)	-
Строительство ВЛ-10 кВ (ТП ЗАО	5254	за 2014г.	-	190	-	-	190
Строительство ЛЭП-10 кВ ф № 19 ПС Саво	5245	за 2015г.	1	-	-	-	1
Строительство ВЛ-0,4 кВ (льгот кат.гражд.) с	5255	за 2014г.	1	-	-	-	1
Реконструкция ВЛ-0,4 ф№2 от КТП №2429 (ТП	5246	за 2015г.	18	-	-	-	18
Строительство ЛЭП-10 кВ от ПС «Касимов»	5256	за 2014г.	18	-	-	-	18
Строительство ВЛ-0,4 кВ ф № 1, ф № 2 от ЛЭП ( 2 шт. Кл-10) «Касимов»	5247	за 2015г.	6	-	-	-	6
Строительство ТП400/10/0,4 (СП.Голжице.Ю.	5257	за 2014г.	-	6	-	-	6
Строительство ВЛ-0,4 кВ фидер № 1	5248	за 2015г.	-	29	-	-	29
Строительство ВЛ-0,4 кВ от ТП № 8 ул. Денина	5258	за 2014г.	-	-	-	-	-
Строительство ВЛ-10 кВ с совмещ	5249	за 2015г.	-	420	-	-	420
Строительство ВЛ-0,4 кВ (ТП ООО "Дидер")	5259	за 2014г.	-	-	-	-	-
Строительство ВЛ-0,4 кВ ф № 1, ф № 2 от ЛЭП ( 2 шт. Кл-10) «Касимов»		за 2015г.	85	39	-	-	124
Строительство ВЛ-0,4 кВ ф № 1, ф № 2 от ЛЭП ( 2 шт. Кл-10) «Касимов»		за 2014г.	-	85	-	-	85
Строительство ВЛ-0,4 кВ (льгот кат.гражд.) с		за 2015г.	15	146	-	(161)	-
Строительство ВЛ-0,4 кВ фидер № 1		за 2014г.	-	15	-	-	15
Строительство ВЛ-0,4 кВ от ТП № 8 ул. Денина		за 2015г.	20	104	-	(124)	-
Строительство ВЛ-10 кВ с совмещ		за 2014г.	-	20	-	-	20
Строительство ВЛ-0,4 кВ фидер № 1		за 2015г.	24	244	-	-	268
Строительство ВЛ-0,4 кВ фидер № 1		за 2014г.	8	16	-	-	24
Строительство ВЛ-0,4 кВ фидер № 1		за 2015г.	-	188	-	-	188
Строительство ВЛ-0,4 кВ фидер № 1		за 2014г.	-	-	-	-	-
Строительство ВЛ-0,4 кВ фидер № 1		за 2015г.	1	11	-	-	11
Строительство ВЛ-0,4 кВ фидер № 1		за 2014г.	-	1	-	-	1
Строительство ВЛ-0,4 кВ фидер № 1		за 2015г.	684	-	-	(684)	-
Строительство ВЛ-0,4 кВ фидер № 1		за 2014г.	-	684	-	-	684
Строительство ВЛ-0,4 кВ фидер № 1		за 2015г.	89	1 665	-	(1 754)	-
Строительство ВЛ-0,4 кВ фидер № 1		за 2014г.	-	89	-	-	89
Строительство ВЛ-0,4 кВ фидер № 1		за 2015г.	434	-	-	(434)	-
Строительство ВЛ-0,4 кВ фидер № 1		за 2014г.	-	434	-	-	434
Строительство ВЛ-10 кВ с совмещ		за 2015г.	-	56	-	-	56
Строительство ВЛ-0,4 кВ фидер № 1		за 2014г.	-	-	-	-	-
Строительство ВЛ-0,4 кВ фидер № 1		за 2015г.	92	-	(92)	-	-
Строительство ВЛ-0,4 кВ фидер № 1		за 2014г.	-	92	-	-	92
Строительство ВЛ-6 кВ ул. 2-я Поташная, г.		за 2015г.	-	70	-	-	70
Строительство ВЛ-6 кВ ул. 2-я Поташная, г.		за 2014г.	-	-	-	-	-
Строительство ВЛ-10 кВ фидер № 1		за 2015г.	-	41	-	-	41
Строительство ВЛ-10 кВ фидер № 1		за 2014г.	-	-	-	-	-
Строительство ВЛ-10 кВ фидер № 1		за 2015г.	16	649	-	(665)	-
Строительство ВЛ-10 кВ фидер № 1		за 2014г.	-	16	-	-	16
Строительство ВЛ-10 кВ фидер № 1		за 2015г.	448	2	-	(450)	-
Строительство ВЛ-10 кВ фидер № 1		за 2014г.	20	428	-	-	448
Строительство ВЛ-0,4 кВ фидер № 1		за 2015г.	-	20	-	-	20
Строительство ВЛ-0,4 кВ фидер № 1		за 2014г.	-	-	-	-	-
Строительство ВЛ-10 кВ фидер № 1		за 2015г.	-	38	-	-	38
Строительство ВЛ-10 кВ фидер № 1		за 2014г.	-	-	-	-	-
Строительство ВЛ-10 кВ фидер № 1		за 2015г.	20	346	-	(365)	-
Строительство ВЛ-10 кВ фидер № 1		за 2014г.	-	20	-	-	20
Строительство ВЛ-10 кВ фидер № 1		за 2015г.	-	90	-	-	90
Строительство ВЛ-10 кВ фидер № 1		за 2014г.	-	-	-	-	-
Строительство ВЛ-10 кВ фидер № 1		за 2015г.	15	407	-	(422)	-
Строительство ВЛ-10 кВ фидер № 1		за 2014г.	-	15	-	-	15
Строительство ВЛ-10 кВ фидер № 1		за 2015г.	32	-	(32)	-	-
Строительство ВЛ-10 кВ фидер № 1		за 2014г.	-	32	-	-	32
Строительство ВЛ-10 кВ фидер № 1		за 2015г.	390	-	-	(390)	-
Строительство ВЛ-10 кВ фидер № 1		за 2014г.	15	375	-	-	390
Строительство ВЛ-0,4 кВ фидер № 1		за 2015г.	10	349	-	(358)	-
Строительство ВЛ-0,4 кВ фидер № 1		за 2014г.	-	10	-	-	10
Строительство ВЛ-0,4 кВ фидер № 1		за 2015г.	24	332	-	(356)	-
Строительство ВЛ-0,4 кВ фидер № 1		за 2014г.	-	24	-	-	24
Строительство ВЛ-10 кВ фидер № 1		за 2015г.	174	-	(174)	-	-
Строительство ВЛ-10 кВ фидер № 1		за 2014г.	12	162	-	-	174
Строительство ВЛ-10 кВ фидер № 1		за 2015г.	-	85	-	-	85

РП-4 10кВ (111)	за 2014г.	-	-	-	-	-
Строительство	за 2015г.	79	563	-	(642)	-
ВЛ-0,4 кВ (ТП	за 2014г.	-	79	-	-	79
550) от ТП №	за 2015г.	-	888	-	-	888
Строительство	за 2014г.	-	-	-	-	-
ВЛ-10 кВ ул.	за 2015г.	-	10	-	-	10
ул. Татарская	за 2014г.	-	-	-	-	-
Реконструкция	за 2015г.	-	-	-	-	-
ТП № 10 мкр.	за 2014г.	-	-	-	-	-
Металург-г.	за 2015г.	766	-	-	(766)	-
Строительство	за 2014г.	-	766	-	-	766
ВЛ-0,4 кВ от ТП	за 2015г.	85	39	-	-	124
№ 5 ул. Ленина	за 2014г.	-	85	-	-	85
Строительство	за 2015г.	-	-	-	-	-
ЛЭП-10 кВ ф №	за 2014г.	-	85	-	-	85
20 ПС Сасово	за 2015г.	827	1	-	(828)	-
Строительство	за 2014г.	-	827	-	-	827
ВЛ-0,4 кВ (ТП	за 2015г.	-	-	-	-	-
ЗАО "ИКС 5	за 2014г.	-	-	-	-	-
Строительство	за 2015г.	700	-	-	(700)	-
ВЛ-0,4 кВ от	за 2014г.	-	-	-	-	-
ЗТП № 3466 в	за 2015г.	51	649	-	-	700
Строительство	за 2014г.	-	196	-	-	196
ВЛ-0,4 кВ ул. 2-	за 2015г.	-	-	-	-	-
д. Поташная-г.	за 2014г.	-	-	-	-	-
Строительство	за 2015г.	-	3 047	-	-	3 047
ВЛ-0,4 кВ (ТП	за 2014г.	-	-	-	-	-
ТАМИР-ДЭНД	за 2015г.	12	-	(12)	-	-
Строительство	за 2014г.	-	-	-	-	-
Рязанский р-н	за 2015г.	12	-	-	-	12
(ТП.Поляное	за 2014г.	-	-	-	-	-
Строительство	за 2015г.	3	-	-	-	3
ТП-10/0,4 кВ	за 2014г.	-	3	-	-	3
н.д. Рязанские	за 2015г.	596	-	-	(596)	-
Строительство	за 2014г.	-	596	-	-	596
ВЛ-0,4 кВ от ТП	за 2015г.	-	41	-	-	41
№ 22 ул.	за 2014г.	-	-	-	-	-
Строительство	за 2015г.	-	-	-	-	-
ГКТП № 7 ул.	за 2014г.	-	-	-	-	-
Дунай р.д.	за 2015г.	-	83	-	-	83
Строительство	за 2014г.	-	-	-	-	-
ВЛ-0,4 кВ ф№ 2	за 2015г.	-	-	-	-	-
от ЗТП № 5200	за 2014г.	-	-	-	-	-
Строительство	за 2015г.	113	-	-	-	113
ВЛ-0,4 кВ ф №	за 2014г.	-	113	-	-	113
1 ЗТП № 205	за 2015г.	-	16	-	-	16
Строительство	за 2014г.	-	-	-	-	-
ВЛ-0,4 кВ ул.	за 2015г.	216	514	-	(730)	-
Привокзальная	за 2014г.	-	182	-	-	216
Строительство	за 2015г.	-	8	(8)	-	-
ВЛ-0,4 кВ (ТП	за 2014г.	-	-	-	-	-
550) от ТП №	за 2015г.	-	21	-	-	21
Строительство	за 2014г.	-	-	-	-	-
ГКТПН-10/0,4	за 2015г.	-	-	-	-	-
кв 400кВА	за 2014г.	-	21	-	-	21
Реконструкция	за 2015г.	-	-	-	-	-
ЗТП № 1 ул.	за 2014г.	-	-	-	-	-
Кооперативная,	за 2015г.	33	386	-	(419)	-
Строительство	за 2014г.	-	33	-	-	33
МТП- № 63	за 2015г.	12	-	(12)	-	-
(10/0,4 кВ) 63	за 2014г.	-	12	-	-	12
Строительство	за 2015г.	1 327	-	-	(1 327)	-
ООО "РИМ") ул.	за 2014г.	-	-	-	-	-
Строительство	за 2015г.	-	1 327	-	-	1 327
ВЛ-10 кВ от РУ-	за 2014г.	-	-	-	-	-
40 кВ ЗТП 4 до	за 2015г.	191	-	-	-	191
Строительство	за 2014г.	60	131	-	-	191
ВЛ0,4 кВ ул.	за 2015г.	170	2	-	-	172
Загородная-г.	за 2014г.	-	170	-	-	170
Строительство	за 2015г.	-	38	-	-	38
ВЛ-0,4 кВ от	за 2014г.	-	-	-	-	-
ТП 32 ул.	за 2015г.	-	90	-	-	90
Строительство	за 2014г.	-	-	-	-	-
ВЛ-10 кВ ф №	за 2015г.	487	-	-	(487)	-
3 ЦРП-1 (ТП )	за 2014г.	8	479	-	-	487
Строительство	за 2015г.	-	47	-	-	47
ВЛ-0,4 кВ от	за 2014г.	-	-	-	-	-
ЗТП № 3602 п.	за 2015г.	-	-	-	-	-
Строительство	за 2014г.	-	-	-	-	-
КТП-250 кВа	за 2015г.	8	479	-	-	487
ул. Загородная	за 2014г.	-	47	-	-	47
Строительство	за 2015г.	-	-	-	-	-
КТП 6/0,4 250 к	за 2014г.	-	-	-	-	-
ВА ул. 2-я	за 2015г.	20	182	-	(202)	-
Реконструкция	за 2014г.	-	20	-	-	20
ВЛ-0,4 ф№1 от	за 2015г.	125	-	-	(125)	-
КТП №2429 (ТП	за 2014г.	-	125	-	-	125
Реконструкция	за 2015г.	-	30	-	-	30
ВЛ-0,4 кВ от	за 2014г.	-	-	-	-	-
ТП-13 соор.№2	за 2015г.	-	-	-	-	-
Строительство	за 2014г.	-	-	-	-	-
ВЛ-0,4 кВ (ТП	за 2015г.	115	-	-	(115)	-
ООО "Клевер")	за 2014г.	-	115	-	-	115
Строительство	за 2015г.	-	-	-	-	-
ВЛ-0,4 кВ	за 2014г.	-	115	-	-	115
фидер № 2 от	за 2015г.	122	392	-	(514)	-
Строительство	за 2014г.	43	78	-	-	122
ВЛ-0,4 кВ от ТП	за 2015г.	-	72	-	-	72
ЕР-300 по пл.	за 2014г.	-	-	-	-	-
Строительство	за 2015г.	-	64	-	-	65
ВЛ-6 кВ от ТП	за 2014г.	-	-	-	-	-
№ 4 до ТП № 5	за 2015г.	-	-	-	-	-
Строительство	за 2014г.	-	64	-	-	65
2 ГКТПН-10/0,4	за 2015г.	-	82	-	-	82
кв 630 кВа	за 2014г.	-	-	-	-	-
Строительство	за 2015г.	-	-	-	-	-
ВЛ-0,4 кВ ф№ 3	за 2014г.	-	-	-	-	-
от ГКТП 44 №	за 2015г.	449	-	-	(449)	-
Строительство	за 2014г.	443	6	-	-	449
МТП-10/0,4 кВ	за 2015г.	36	371	-	-	407
180кВа с.	за 2014г.	-	27	-	-	36
Строительство	за 2015г.	8	-	-	-	-
ЛЭП-10 кВ от	за 2014г.	-	-	-	-	-
ПС «Касимов»	за 2015г.	-	-	-	-	-
Строительство	за 2014г.	-	-	-	-	-
ЛЭП ( 2 шт. КЛ-	за 2015г.	20	356	-	(376)	-
40) с.Касимов						

ВЛ-0,4 кВ № 5467	за 2014г.	-	20	-	-	20
Строительство ВЛ-0,4 кВ 150м	за 2015г.	23	63	-	(87)	-
Ряз. обл. с. Захар	за 2014г.	-	23	-	-	23
Строительство ВЛ-0,4 кВ от КТП с. Большое	за 2015г.	53	435	-	(488)	-
ВЛ10 кВ (совм ВЛ-0,4)	за 2014г.	-	53	-	-	53
Строительство ВЛ-0,4 кВ (ТП Голиков Ю. П.)	за 2015г.	1 225	842	-	(2 067)	-
Строительство ВЛ-0,4 кВ (ТП физ. лица) по	за 2014г.	-	1 225	-	-	1 225
Строительство ВЛ-0,4 кВ п.	за 2015г.	241	-	-	(241)	-
Электрострой г.	за 2014г.	-	241	-	-	241
Строительство ГКТП-250-10/04	за 2015г.	26	289	-	-	314
кВа (ТП физ.	за 2014г.	-	26	-	-	26
Строительство ВЛ-0,4 кВ п.	за 2015г.	-	38	-	-	38
Строительство ВЛ-0,4 кВ п.	за 2014г.	-	-	-	-	-
Строительство ГКТП-250-10/04	за 2015г.	-	683	-	-	683
кВа (ТП физ.	за 2014г.	-	-	-	-	-
Строительство ВЛ-0,4 (ТП	за 2015г.	160	4	-	(164)	-
КВАНТ 30 кВ)	за 2014г.	-	160	-	-	160
Строительство ВЛ-0,4 от КТП	за 2015г.	17	111	-	(128)	-
№2429 (ТП д/с)	за 2014г.	-	17	-	-	17
Строительство ВЛ-10 кВ н.п.	за 2015г.	35	-	-	-	35
Вязанинские с/д	за 2014г.	-	35	-	-	35
Строительство КТП 400 кВА в	за 2015г.	599	-	-	(599)	-
д.п. Саложок	за 2014г.	-	599	-	-	599
Строительство Клепки (ТП	за 2015г.	6	-	(6)	-	-
ИП	за 2014г.	6	-	-	-	6
Строительство ВЛ-0,4 кВ от	за 2015г.	313	466	-	-	779
КТП № 14 ул.	за 2014г.	-	313	-	-	313
Реконструкция КТП №4226	за 2015г.	-	20	-	-	20
д. Спирино	за 2014г.	-	-	-	-	-
Строительство ВЛ-0,4 кВ (ТП	за 2015г.	-	31	-	-	31
ООО	за 2014г.	-	-	-	-	-
Строительство КТП 10/04 кВ	за 2015г.	5	1 331	-	(1 336)	-
2-630 кВа (ТП	за 2014г.	-	5	-	-	5
Строительство КТП № 2357	за 2015г.	4	30	-	-	34
(ДРСУ) ул.	за 2014г.	4	-	-	-	4
Строительство ВЛ-0,4 кВ ф№1	за 2015г.	88	482	-	(570)	-
ЗТП №5206 ул.	за 2014г.	-	88	-	-	88
Земельный	за 2015г.	-	27	-	(27)	-
участок 10	за 2014г.	-	-	-	-	-
кв.м. Старожило	за 2015г.	-	16	-	(16)	-
Земельный	за 2014г.	-	-	-	-	-
участок 47 кв. м.	за 2015г.	-	-	-	-	-
Чуковский р-н	за 2014г.	-	-	-	-	-
Земельный	за 2015г.	-	1	-	(1)	-
участок 32 кв. м.	за 2014г.	-	-	-	-	-
Рыбное ул.	за 2015г.	-	16	-	(16)	-
Земельный	за 2014г.	-	-	-	-	-
участок 191	за 2015г.	-	50	-	(50)	-
кв.м.	за 2014г.	-	-	-	-	-
Земельный	за 2015г.	-	-	-	-	-
участок 827	за 2014г.	-	-	-	-	-
кв.м. Ряз р-н	за 2015г.	-	26	-	(26)	-
Земельный	за 2014г.	-	-	-	-	-
участок 5	за 2015г.	-	1	-	(1)	-
кв.м. Старожило	за 2014г.	-	-	-	-	-
Земельный	за 2015г.	-	257	-	(257)	-
участок 104	за 2014г.	-	-	-	-	-
кв.м. Ряз р-н	за 2015г.	-	-	-	-	-
Модернизация ВЛ-0,4 кВ (ТП	за 2014г.	-	-	-	-	-
Криворотов	за 2015г.	-	94	-	(94)	-
Строительство ВЛ-0,23 кВ ул.	за 2014г.	-	-	-	-	-
Садовая р.п.	за 2015г.	-	91	-	(91)	-
Реконструкция ВЛ-0,4 кВ от	за 2014г.	-	-	-	-	-
КТП №	за 2015г.	-	70	-	(70)	-
Строительство ВЛ-0,4 кВ	за 2014г.	-	-	-	-	-
Ряз. обл. р.п.	за 2015г.	-	431	-	(431)	-
Реконструкция ВЛ-10 кВ (ТП	за 2014г.	-	-	-	-	-
ЗАО	за 2015г.	-	592	-	(592)	-
Реконструкция ВЛ-0,4 кВ (ТП	за 2014г.	-	-	-	-	-
ООО Восход )	за 2015г.	-	165	-	(165)	-
Строительство ВЛ-0,4 кВ ул.	за 2014г.	-	-	-	-	-
Молодежная в	за 2015г.	-	234	-	(234)	-
Строительство ВЛ-0,4 кВ (ТП	за 2014г.	-	-	-	-	-
Макарова) с.	за 2015г.	-	225	-	(225)	-
Строительство ВЛ-0,4 кВ п.	за 2014г.	-	-	-	-	-
Варские ул.	за 2015г.	-	109	-	(109)	-
Строительство ВЛ-0,4 кВ 150м	за 2014г.	-	-	-	-	-
Ряз. обл. с. Захар	за 2015г.	-	49	-	(49)	-
Охранно-пожарная	за 2014г.	-	-	-	-	-
сигнализация	за 2015г.	-	304	-	(304)	-
Строительство ВЛ-0,4 кВ (ТП	за 2014г.	-	-	-	-	-
Дынина) ул.	за 2015г.	-	453	-	(453)	-
Строительство МТП 160 кВА	за 2014г.	-	-	-	-	-
(ТП Дынина) ул.	за 2015г.	-	139	-	(139)	-
Строительство ВЛ-0,4 кВ ул. 8	за 2014г.	-	-	-	-	-
Марта г.	за 2015г.	-	249	-	(249)	-
Строительство						

ВЛ-0,4 кВ от III		за 2014г.	-	-	-	-	-
№ 78 г.п.д.д.							
Строительство		за 2015г.	-	500	-	(500)	-
ВЛ-10 кВ с сорм		за 2014г.	-	-	-	-	-
над ВЛ-0,4 кВ с.							
Строительство		за 2015г.	-	212	-	(212)	-
ВЛ-0,4 кВ (ТП		за 2014г.	-	-	-	-	-
Администр-							
Реконструкция		за 2015г.	-	249	-	(249)	-
ВЛ-10 кВ г.		за 2014г.	-	-	-	-	-
Ряжск ул.							
Строительство		за 2015г.	-	1 172	-	(1 172)	-
КТП 6/0,4 630		за 2014г.	-	-	-	-	-
кВА ул. Ланина							
Строительство		за 2015г.	-	692	-	(692)	-
КТП 400/6/0,4		за 2014г.	-	-	-	-	-
кВа (ТП Музей)							
Строительство		за 2015г.	-	286	-	(286)	-
ВЛ-0,4 кВ (ТП		за 2014г.	-	-	-	-	-
ООО Триумф )							
Строительство		за 2015г.	-	1 040	-	(1 040)	-
ВЛ-10 кВ (ТП		за 2014г.	-	-	-	-	-
ООО СЭК ) ул.							
Модернизация		за 2015г.	-	39	-	(39)	-
сервера RX		за 2014г.	-	-	-	-	-
3000R8 (ЦА)							
Строительство		за 2015г.	-	158	-	(158)	-
ВЛ-0,4 кВ д.		за 2014г.	-	-	-	-	-
Долково ул.							
Строительство		за 2015г.	-	625	-	(625)	-
ВЛ-0,4 кВ (ТП		за 2014г.	-	-	-	-	-
Вязичин) ул.							
Строительство		за 2015г.	-	314	-	(314)	-
ВЛ-0,4 кВ ул.		за 2014г.	-	-	-	-	-
Новая д.							
Строительство		за 2015г.	-	115	-	(115)	-
ВЛ-0,4 кВ с.		за 2014г.	-	-	-	-	-
Кораблино							
Строительство		за 2015г.	-	639	-	(639)	-
КТП 250 кВА(с		за 2014г.	-	-	-	-	-
уст тран 160							
Реконструкция		за 2015г.	-	450	-	(450)	-
ТП 21 ул.		за 2014г.	-	-	-	-	-
Транспортная г.							
Строительство		за 2015г.	-	104	-	(104)	-
ВЛ-0,4 кВ ул.		за 2014г.	-	-	-	-	-
Пролетарская							
Строительство		за 2015г.	-	677	-	(677)	-
ВЛ-10 с		за 2014г.	-	-	-	-	-
совмест.подвес							
Реконструкция		за 2015г.	-	444	-	(444)	-
КТП 64 ул.		за 2014г.	-	-	-	-	-
Крымская г.							
Строительство		за 2015г.	-	247	-	(247)	-
ВЛ-0,4 кВ		за 2014г.	-	-	-	-	-
ср. Артоважина							
Строительство		за 2015г.	-	620	-	(620)	-
ВЛ-0,4 кВ (ТП		за 2014г.	-	-	-	-	-
ООО Новый							
Строительство		за 2015г.	-	174	-	(174)	-
ВЛ-0,4 кВ (ТП		за 2014г.	-	-	-	-	-
Клевцова							
Строительство		за 2015г.	-	97	-	(97)	-
ВЛ-0,4 кВ		за 2014г.	-	-	-	-	-
ул.Новоселов							
Строительство		за 2015г.	-	180	-	(180)	-
ВЛ-0,4 кВ ул.		за 2014г.	-	-	-	-	-
Дроснякт							
Строительство		за 2015г.	-	635	-	(635)	-
ВЛ-10 кВ с		за 2014г.	-	-	-	-	-
совместной							
Строительство		за 2015г.	-	162	-	(162)	-
ВЛ-0,4 кВ (ТП		за 2014г.	-	-	-	-	-
Гришин) ул.							
Реконструкция		за 2015г.	-	196	-	(196)	-
ВЛ-0,4 кВ ул.		за 2014г.	-	-	-	-	-
Советская, р.п.							
Охранно-		за 2015г.	-	75	-	(75)	-
пожарная		за 2014г.	-	-	-	-	-
сигнализация							
Строительство		за 2015г.	-	208	-	(208)	-
ВЛ-0,4 кВ (ТП		за 2014г.	-	-	-	-	-
Израйлит )							
Реконструкция		за 2015г.	-	569	-	(569)	-
ТП № 5 с		за 2014г.	-	-	-	-	-
заменной тран.							
Строительство		за 2015г.	-	331	-	(331)	-
ВЛ-0,4 кВ (ТП		за 2014г.	-	-	-	-	-
Аксенов							
Реконструкция		за 2015г.	-	145	-	(145)	-
ВЛ-0,4 кВ г.		за 2014г.	-	-	-	-	-
Скопин ул.							
Строительство		за 2015г.	-	1 010	-	(1 010)	-
КЛ-0,4 кВ (ТП		за 2014г.	-	-	-	-	-
ООО Триумф )							
Строительство		за 2015г.	-	319	-	(319)	-
ВЛ-0,4 кВ (ТП		за 2014г.	-	-	-	-	-
Рункина ) ул.							
Строительство		за 2015г.	-	857	-	(857)	-
ВЛ-10 кВ Ряжск		за 2014г.	-	-	-	-	-
ул. Горького							
Строительство		за 2015г.	-	943	-	(943)	-
ВЛ-0,4 кВ д.		за 2014г.	-	-	-	-	-
Дубняки							
Строительство		за 2015г.	-	244	-	(244)	-
ВЛ-0,4 кВ		за 2014г.	-	-	-	-	-
Школьный сад							
Строительство		за 2015г.	-	226	-	(226)	-
ВЛ-0,4 кВ (ТП		за 2014г.	-	-	-	-	-
Карманова) с.							
Строительство		за 2015г.	-	174	-	(174)	-
ВЛ-0,4 кВ (ТП		за 2014г.	-	-	-	-	-
Абдураманов) д.							
Модернизация		за 2015г.	-	95	-	(95)	-
ВЛ-0,4 кВ от		за 2014г.	-	-	-	-	-
КТП № 2429 с.							
Реконструкция		за 2015г.	-	185	-	(185)	-
ВЛ-6 кВ от ТП		за 2014г.	-	-	-	-	-
№ 4 до ТП							
Строительство		за 2015г.	-	441	-	(441)	-



ВЛ-0,4 кВ ул. Мясницкая	за 2014г.	-	-	-	-	-
Реконструкция ВЛ-0,4 кВ (ТП Мисей) г.	за 2015г.	-	117	-	-	(117)
Реконструкция ТП № 4 с заменой трансформатора	за 2014г.	-	-	-	-	-
Строительство ВЛ-0,4 кВ (ТП Архстройпроект)	за 2015г.	-	66	-	-	(66)
Реконструкция ТП-21 ул. Высоковольтная	за 2014г.	-	-	-	-	-
Строительство ВЛ-0,4 кВ	за 2015г.	-	244	-	-	(244)
Строительство ВЛ-0,4 кВ	за 2014г.	-	-	-	-	-
Строительство ВЛ-0,4 кВ	за 2015г.	-	94	-	-	(94)
Строительство ВЛ-0,4 кВ	за 2014г.	-	-	-	-	-
Строительство ВЛ-0,4 кВ	за 2015г.	-	349	-	-	(349)
Строительство ВЛ-0,4 кВ (ТП Дашки 2)	за 2014г.	-	-	-	-	-
Строительство ВЛ-0,4 кВ (ТП Копытова) д.	за 2015г.	-	297	-	-	(297)
Строительство ВЛ-0,4 кВ (ТП Веселова) с.	за 2014г.	-	-	-	-	-
Строительство ВЛ-0,4 кВ (ТП Исачкин) с.	за 2015г.	-	262	-	-	(262)
Строительство ВЛ-0,4 кВ (ТП Планова) с.	за 2014г.	-	-	-	-	-
Строительство ВЛ-10 кВ (ТП Дыкина) ул.	за 2015г.	-	142	-	-	(142)
Строительство ВЛ-6 кВ от ТП № 4 до ТП № 4	за 2014г.	-	-	-	-	-
Строительство ВЛ-0,4 кВ ул. Полевая г.	за 2015г.	-	299	-	-	(299)
Строительство ВЛ-0,4 кВ от ЗТП № 3438 п.	за 2014г.	-	-	-	-	-
Строительство КТП 10/0,4 400 кВА Рязск ул.	за 2015г.	-	584	-	-	(584)
Строительство СТП-10/0,4 25 кВА ул.	за 2014г.	-	-	-	-	-
Реконструкция ВЛ-0,4 кВ	за 2015г.	-	796	-	-	(796)
Установка реклоузера с ПКУ на фидере	за 2014г.	-	-	-	-	-
Строительство КТП 10/0,4 250 кВА в табарниках	за 2015г.	-	499	-	-	(499)
Модернизация ЗТП № 7 с. Мурмино	за 2014г.	-	-	-	-	-
Строительство ВЛ-0,4 кВ ул. Урицкого г.	за 2015г.	-	504	-	-	(504)
Строительство ВЛ-0,23 кВ ул. Садовая р.д.	за 2014г.	-	-	-	-	-
Системный блок i5-4670k	за 2015г.	-	710	-	-	(710)
Комплексная трансформаторная подстанция	за 2014г.	-	-	-	-	-
трансформатор силовой ТМГ 40/10	за 2015г.	-	427	-	-	(427)
трансформатор силовой ТМГ 630/10/0,4 УУ	за 2014г.	-	-	-	-	-
трансформатор силовой ТМГ 160/10	за 2015г.	-	185	-	-	(185)
трансформатор ТМГ 630/10/0,4 У.У.0	за 2014г.	-	-	-	-	-
трансформатор ТМГ 400/10/0,4 У.У.0	за 2015г.	-	671	-	-	(671)
КТП киоскового типа 40 кВА/10 кВ	за 2014г.	-	-	-	-	-
Земельный участок 214 кв.м. р.д.Сараи	за 2015г.	-	563	-	-	(563)
Строительство КТП 160 кВА в сл. Большая	за 2014г.	-	-	-	-	-
Строительство КЛ 6 кВ от РУ-6 ЦРП 2 до оп.№ 2	за 2015г.	-	245	-	-	(245)
Строительство ВЛ-0,4 кВ(550-ники) по ул.	за 2014г.	-	-	-	-	-
Строительство ВЛ10 кВ в ул. Сосновая с.	за 2015г.	-	99	-	-	(99)
Строительство Рязанский р-н (ТП физ.лиц)	за 2014г.	-	-	-	-	-
Строительство ВЛ-0,4 кВ от КТП ЦШ-206	за 2015г.	-	116	-	-	(116)
Реконструкция ВЛ6 кВ с совм.подв.ВЛ	за 2014г.	-	-	-	-	-
Строительство КТП 40/10/0,4 кВА Саложок	за 2015г.	-	46	-	-	(46)
Монтаж	за 2014г.	-	-	-	-	-
	за 2015г.	-	100	-	-	(100)
	за 2014г.	73	-	-	-	(73)
	за 2015г.	-	-	-	-	-
	за 2014г.	388	-	-	-	(388)
	за 2015г.	-	-	-	-	-
	за 2014г.	104	-	-	-	(104)
	за 2015г.	-	-	-	-	-
	за 2014г.	279	-	-	-	(279)
	за 2015г.	-	-	-	-	-
	за 2014г.	183	-	-	-	(183)
	за 2015г.	-	-	-	-	-
	за 2014г.	152	-	-	-	(152)
	за 2015г.	-	-	-	-	-
	за 2014г.	20	-	-	-	(20)
	за 2015г.	-	-	-	-	-
	за 2014г.	635	-	-	-	(635)
	за 2015г.	-	-	-	-	-
	за 2014г.	5	-	-	-	(5)
	за 2015г.	-	-	-	-	-
	за 2014г.	2 722	-	-	-	(2 722)
	за 2015г.	-	-	-	-	-
	за 2014г.	5	628	-	-	(633)
	за 2015г.	-	-	-	-	-
	за 2014г.	949	-	-	-	(949)
	за 2015г.	-	-	-	-	-
	за 2014г.	23	705	-	-	(728)
	за 2015г.	-	-	-	-	-
	за 2014г.	28	-	-	-	(28)
	за 2015г.	-	-	-	-	-
	за 2014г.	-	278	-	-	(278)
	за 2015г.	-	-	-	-	-

устройств		за 2014г.	169	-	-	(169)	-
Реконструкция ТП-103 г. Касимов ул.		за 2015г.	-	-	-	-	-
Строительство ВЛ-10 кВ(550-ники) по		за 2014г.	12	704	-	(716)	-
Строительство ВЛ 6 кВ с совм. подв. ВЛ		за 2015г.	-	-	-	-	-
Строительство ВЛ-0,4 кВ от РУ-0,4 кВ КТП		за 2014г.	405	-	-	(405)	-
Строительство КЛ0,4 кВ мкр.		за 2015г.	-	-	-	-	-
Северный г. Реконструкция здания конторы а.с. Захарово		за 2014г.	22	-	-	(22)	-
Строительство КТП (550-ники) по ул. Спасская		за 2015г.	-	-	-	-	-
Строительство ВЛ-0,4 кВ от КТП №2306		за 2014г.	54	347	-	(401)	-
Строительство КЛ0,4 кВ мкр.		за 2015г.	-	-	-	-	-
Северный г. Реконструкция здания конторы а.с. Захарово		за 2014г.	52	198	-	(250)	-
Строительство КТП (550-ники) по ул. Спасская		за 2015г.	-	-	-	-	-
Строительство ВЛ-0,4 кВ от КТП №2306		за 2014г.	55	-	-	(55)	-
Строительство КЛ0,4 кВ мкр.		за 2015г.	-	-	-	-	-
Северный г. Реконструкция здания конторы а.с. Захарово		за 2014г.	621	-	-	(621)	-
Строительство ВЛ-0,4 кВ от КТП №2306		за 2015г.	-	-	-	-	-
Строительство КЛ0,4 кВ мкр.		за 2014г.	366	-	-	(366)	-
Северный г. Реконструкция здания конторы а.с. Захарово		за 2015г.	-	-	-	-	-
Строительство ВЛ-0,4 кВ от КТП № 2 м.д.		за 2014г.	60	124	-	(184)	-
Строительство ВЛ-6 кВ в г. Клевники по ул. РП-2 г. Рыбное (резервное)		за 2015г.	-	-	-	-	-
Строительство ВЛ-0,4 кВ от КТП ЕР-808 ф.		за 2014г.	147	2 381	-	(2 528)	-
Строительство КТП 250(550-ники) Спасский		за 2015г.	-	-	-	-	-
Строительство КТП №2348 ул. Кооперативная		за 2014г.	53	143	-	(196)	-
Строительство МТП 10/0,4 кВ, 250 кВА в с.		за 2015г.	-	-	-	-	-
Строительство ВЛ-0,4 кВ р.п. Саложок д.		за 2014г.	42	347	-	(389)	-
Строительство ВЛ-0,4 кВ от КТП ЕР-808 ф.		за 2015г.	-	-	-	-	-
Строительство КТП 250(550-ники) Спасский		за 2014г.	39	1 679	-	(1 718)	-
Строительство КТП №2348 ул. Кооперативная		за 2015г.	-	-	-	-	-
Строительство МТП 10/0,4 кВ, 250 кВА в с.		за 2014г.	546	-	-	(546)	-
Строительство ВЛ-0,4 кВ р.п. Саложок д.		за 2015г.	-	-	-	-	-
Строительство ВЛ-0,4 кВ от КТП 4219 (500		за 2014г.	4	718	-	(722)	-
Строительство Рязанский р-н (ТП физ.лиц.)		за 2015г.	-	-	-	-	-
Строительство ВЛ10 кВ от ТП-15 до ТП-14 г.		за 2014г.	461	5	-	(466)	-
Строительство КЛ-0,4 от ЗТП № 67 (ТП ООО		за 2015г.	-	-	-	-	-
Реконструкция ВЛ6 кВ от ул. Рязанская до		за 2014г.	2	788	-	(821)	-
Реконструкция Рязанский р-н (ТП физ.лиц.)		за 2015г.	-	-	-	-	-
Строительство КЛ-0,4 от ЗТП № 67 (ТП ООО		за 2014г.	175	-	-	(175)	-
Реконструкция ВЛ6 кВ от ул. Рязанская до		за 2015г.	-	-	-	-	-
Реконструкция Рязанский р-н (ТП физ.лиц.)		за 2014г.	40	728	-	(768)	-
Строительство КЛ-0,4 от ЗТП № 67 (ТП ООО		за 2015г.	-	-	-	-	-
Реконструкция ВЛ6 кВ от ул. Рязанская до		за 2014г.	41	184	-	(225)	-
Реконструкция Рязанский р-н (ТП физ.лиц.)		за 2015г.	-	-	-	-	-
Строительство КЛ-0,4 от ЗТП № 67 (ТП ООО		за 2014г.	16	-	-	(16)	-
Реконструкция ВЛ6 кВ от ул. Рязанская до		за 2015г.	-	-	-	-	-
Реконструкция Рязанский р-н (ТП физ.лиц.)		за 2014г.	11	267	-	(278)	-
Строительство КЛ-0,4 от ЗТП № 67 (ТП ООО		за 2015г.	-	-	-	-	-
Реконструкция ВЛ6 кВ от ул. Рязанская до		за 2014г.	7	576	-	(583)	-
Реконструкция Рязанский р-н (ТП физ.лиц.)		за 2015г.	-	-	-	-	-
Строительство ВЛ-10 кВ(550-ники) Спасский		за 2014г.	102	-	-	(102)	-
Строительство КТП-10/0,4 кВ 250 кВА ф. № 5		за 2015г.	-	-	-	-	-
Строительство КТП160 в с.		за 2014г.	1	469	-	(470)	-
Новая деревня		за 2015г.	-	-	-	-	-
Строительство ВЛ 0,4 кВ в ул. Савокая		за 2014г.	3	401	-	(404)	-
Реконструкция административного здания в г.		за 2015г.	-	-	-	-	-
Строительство ВЛ-0,4 кВ от ТП № 84 (ТП ООО		за 2014г.	4	220	-	(224)	-
Строительство ВЛ-10 кВ по ул. Свердлова		за 2015г.	-	-	-	-	-
Строительство ВЛ-10 кВ(550-ники) Спасский		за 2014г.	488	69	-	(557)	-
Строительство КТП 10/0,4 кВА 2*400 с		за 2015г.	-	-	-	-	-
Строительство технического здания в г.		за 2014г.	1 696	15	-	(1 711)	-
Строительство ВЛ-0,4 кВ от ТП № 84 (ТП ООО		за 2015г.	-	-	-	-	-
Строительство ВЛ-10 кВ по ул. Свердлова		за 2014г.	211	66	-	(277)	-
Строительство ВЛ-10 кВ(550-ники) Спасский		за 2015г.	-	-	-	-	-
Реконструкция Рязанский р-н (ТП физ.лиц.)		за 2014г.	11	318	-	(329)	-
Реконструкция ВЛ6 кВ с совместной		за 2015г.	-	-	-	-	-
Строительство ВЛ-10 кВ по ул. Свердлова		за 2014г.	999	1 701	-	(2 700)	-
Строительство ВЛ-10 кВ(550-ники) Спасский		за 2015г.	-	-	-	-	-
Реконструкция Рязанский р-н (ТП физ.лиц.)		за 2014г.	71	3	-	(74)	-
Реконструкция ВЛ6 кВ с совместной		за 2015г.	-	-	-	-	-
Строительство ВЛ-10 кВ по ул. Свердлова		за 2014г.	8	-	-	(8)	-
Строительство ВЛ-10 кВ(550-ники) Спасский		за 2015г.	-	-	-	-	-
Реконструкция Рязанский р-н (ТП физ.лиц.)		за 2014г.	289	6	-	(295)	-
Строительство ВЛ-0,4 кВ от ТП-13		за 2015г.	-	-	-	-	-
Строительство ВЛ-0,4 кВ (ИП Минков) ул.		за 2014г.	33	623	-	(656)	-
Строительство ВЛ-0,4 кВ(550-ники) Спасский		за 2015г.	-	-	-	-	-
Реконструкция		за 2014г.	64	344	-	(408)	-
		за 2015г.	-	-	-	-	-
		за 2014г.	634	-	-	(634)	-
		за 2015г.	-	-	-	-	-

ВЛ16 кВ		за 2014г.	14	1 088	-	(1 102)	-
Строительство		за 2015г.	-	-	-	-	-
ВЛ-0,4 кВ г.		за 2014г.	316	2 975	-	(3 291)	-
Казимов ул.		за 2015г.	-	-	-	-	-
Строительство		за 2014г.	365	-	-	(365)	-
Рязанский р-н		за 2015г.	-	-	-	-	-
(ТП физ.лиц)		за 2014г.	938	1 514	-	(2 452)	-
Строительство		за 2015г.	-	-	-	-	-
ВЛ-10 кВ в		за 2014г.	-	-	-	-	-
ул.Революции		за 2015г.	-	-	-	-	-
Строительство		за 2014г.	35	944	-	(979)	-
ВЛ-0,4 кВ ф №		за 2015г.	-	-	-	-	-
1 от КТП		за 2014г.	34	779	-	(813)	-
Строительство		за 2015г.	-	-	-	-	-
ЛЭП-6 кВ от		за 2014г.	63	146	-	(209)	-
ЩРП-2		за 2015г.	-	-	-	-	-
Строительство		за 2014г.	-	-	-	-	-
КЛО,4 кВ ул.		за 2015г.	-	-	-	-	-
Краснонаменн		за 2014г.	38	-	-	(38)	-
Строительство		за 2015г.	-	-	-	-	-
Рязанский р-н		за 2014г.	-	-	-	-	-
(ТП физ.лиц)		за 2015г.	-	-	-	-	-
Земельный		за 2014г.	24	-	-	(24)	-
участок 20 кв.м.		за 2015г.	-	-	-	-	-
г.Спасск		за 2014г.	-	-	-	-	-
Земельный		за 2015г.	-	-	-	-	-
участок 76 кв.м.		за 2014г.	1	-	-	(1)	-
г.Михайлов, ул.		за 2015г.	-	-	-	-	-
Земельный		за 2014г.	-	-	-	-	-
участок 37 кв.м.		за 2015г.	18	-	-	(18)	-
г.Шаки		за 2014г.	-	-	-	-	-
Реконструкция		за 2015г.	-	-	-	-	-
РП-3 (ТП ООО		за 2014г.	271	-	-	(271)	-
Крепость) ул.		за 2015г.	-	-	-	-	-
Реконструкция		за 2014г.	-	103	-	(103)	-
ЛЭП-0,4 от ТП		за 2015г.	-	-	-	-	-
СС-706 (ТП)		за 2014г.	-	408	-	(408)	-
Строительство		за 2015г.	-	-	-	-	-
ВЛ-0,4 кВ (ТП		за 2014г.	-	-	-	-	-
"МПК-1") ул.		за 2015г.	-	-	-	-	-
Строительство		за 2014г.	-	572	-	(572)	-
КТП-6/0,4 кВ №		за 2015г.	-	-	-	-	-
5-260 кВ ул.		за 2014г.	-	242	-	(242)	-
Реконструкция		за 2015г.	-	-	-	-	-
ГКТП № 4291		за 2014г.	-	-	-	-	-
(ТП ООО		за 2015г.	-	-	-	-	-
Строительство		за 2014г.	-	539	-	(539)	-
КТП № 48 кВА в		за 2015г.	-	-	-	-	-
р.п.Савожок		за 2014г.	-	213	-	(213)	-
Строительство		за 2015г.	-	-	-	-	-
ВЛ-0,4 кВ		за 2014г.	-	-	-	-	-
(льготники) ул.		за 2015г.	-	-	-	-	-
Реконструкция		за 2014г.	-	973	-	(973)	-
ВЛ10 кВ фид №		за 2015г.	-	-	-	-	-
9 от РУ-10 ЗТП		за 2014г.	-	152	-	(152)	-
Строительство		за 2015г.	-	-	-	-	-
ВЛ-0,4 кВ от		за 2014г.	-	-	-	-	-
КТП-2620 до		за 2015г.	-	-	-	-	-
Строительство		за 2014г.	-	1 279	-	(1 279)	-
ВЛ-0,4 кВ от ТП		за 2015г.	-	-	-	-	-
СС-1207 ул.		за 2014г.	-	142	-	(142)	-
Строительство		за 2015г.	-	-	-	-	-
КЛ-0,4 кВ		за 2014г.	-	362	-	(362)	-
с.Александрово		за 2015г.	-	-	-	-	-
Реконструкция		за 2014г.	-	-	-	-	-
ТП-13		за 2015г.	-	-	-	-	-
д.Панина д.24		за 2014г.	-	608	-	(608)	-
Строительство		за 2015г.	-	-	-	-	-
ВЛ-0,4 кВ от		за 2014г.	-	-	-	-	-
РУ-0,4 кВ ул.		за 2015г.	-	381	-	(381)	-
Реконструкция		за 2014г.	-	-	-	-	-
ЗТП-9 (ТП ООО		за 2015г.	-	281	-	(281)	-
"Новый дом")		за 2014г.	-	-	-	-	-
Реконструкция		за 2015г.	-	-	-	-	-
ГКТП № 8 (ТП		за 2014г.	-	281	-	(281)	-
Сергенинова)		за 2015г.	-	-	-	-	-
Строительство		за 2014г.	-	513	-	(513)	-
ВЛ-0,4 кВ от		за 2015г.	-	-	-	-	-
ТП-103 ул.		за 2014г.	-	76	-	(76)	-
Реконструкция		за 2015г.	-	-	-	-	-
ВЛ-0,4 (ТП		за 2014г.	-	246	-	(246)	-
Сергенинова)		за 2015г.	-	-	-	-	-
Реконструкция		за 2014г.	-	-	-	-	-
ТП СС 706 (ТП		за 2015г.	-	89	-	(89)	-
Подково) ул.		за 2014г.	-	-	-	-	-
Строительство		за 2015г.	-	-	-	-	-
ВЛ-0,4 кВ		за 2014г.	-	230	-	(230)	-
ул.Толстого р.п		за 2015г.	-	-	-	-	-
Реконструкция		за 2014г.	-	-	-	-	-
ВЛ-0,4 кВ от ТП		за 2015г.	-	185	-	(185)	-
№ 14 ул.		за 2014г.	-	-	-	-	-
Строительство		за 2015г.	-	-	-	-	-
ВЛ-0,4 кВ (ТП		за 2014г.	-	225	-	(225)	-
РМПК-4) и.п.		за 2015г.	-	-	-	-	-
Реконструкция		за 2014г.	-	799	-	(799)	-
ВЛ-0,4 кВ		за 2015г.	-	-	-	-	-
(470м)		за 2014г.	-	-	-	-	-
Строительство		за 2015г.	-	-	-	-	-
ВЛ-0,4 кВ от		за 2014г.	-	161	-	(161)	-
ТП-13 ул. Карла		за 2015г.	-	-	-	-	-
Строительство		за 2014г.	-	67	-	(67)	-
ВЛ-0,4 кВ пос.		за 2015г.	-	-	-	-	-
Госплемстанции		за 2014г.	-	471	-	(471)	-
Реконструкция		за 2015г.	-	-	-	-	-
ВЛ-0,4 кВ от		за 2014г.	-	-	-	-	-
КТП-2620 до		за 2015г.	-	234	-	(234)	-
Строительство		за 2014г.	-	-	-	-	-
ВЛ-0,4 кВ от		за 2015г.	-	-	-	-	-
ЗТП № 4363 д.		за 2014г.	-	118	-	(118)	-
Реконструкция		за 2015г.	-	-	-	-	-
2ВЛП-0,4 кВ		за 2014г.	-	212	-	(212)	-
(ТП Подково) Ю.		за 2015г.	-	-	-	-	-
Строительство		за 2014г.	-	-	-	-	-
ВЛ-0,4 кВ п.		за 2015г.	-	-	-	-	-
Подково		за 2014г.	-	-	-	-	-
Строительство		за 2015г.	-	-	-	-	-
ВЛ-0,4 кВ п.		за 2014г.	-	-	-	-	-
Подково		за 2015г.	-	-	-	-	-
Строительство		за 2014г.	-	-	-	-	-

ВЛ-10 кВ опоры № 28	за 2014г.	-	88	-	(88)	-
Строительство КЛ-10 кВ от конц.оп.№4	за 2015г.	-	-	-	-	-
Строительство КЛ-0,4 кВ (ТП Архстройпроект)	за 2014г.	-	1 011	-	(1 011)	-
Строительство ВЛ-0,4 кВ п. Ровное	за 2015г.	-	-	-	-	-
Реконструкция ЛЭП-0,4 от ТП СС-707 (ТП Модернизация сервера)	за 2014г.	-	63	-	(63)	-
Строительство ВЛ-0,4 кВ п. Кораблино	за 2015г.	-	-	-	-	-
Строительство КТП 100 кВ в ул. Кузнецкая	за 2014г.	-	226	-	(226)	-
Строительство ВЛ-0,4 кВ (ТП Архстройпр)	за 2015г.	-	-	-	-	-
Строительство КТП 2400/10/0,4	за 2014г.	-	181	-	(181)	-
Строительство КТП-10/0,4 кВ 160 кВа ул.	за 2015г.	-	-	-	-	-
Реконструкция ЗТП 10/0,4 кВ № 63 г.	за 2014г.	-	16	-	(16)	-
Строительство МТП63/10/0,4 кВ д.	за 2015г.	-	-	-	-	-
Строительство ВЛ-0,4 кВ от ТП ЕР-306 (ТП ФД)	за 2014г.	-	270	-	(270)	-
Строительство ВЛ-10 кВ ф. 4 от опоры № 65	за 2015г.	-	-	-	-	-
Реконструкция ЗТП-25(ТП Голяков Ю. П.)	за 2014г.	-	606	-	(606)	-
Строительство ВЛ-0,4 кВ (ТП Строит)	за 2015г.	-	-	-	-	-
Реконструкция ВЛ-0,4 кВ (ТП Серпенинова)	за 2014г.	-	302	-	(302)	-
Строительство ВЛ-0,4 кВ п. Мурмано	за 2015г.	-	-	-	-	-
Строительство ВЛ-0,4 кВ ул. Тельмана г.	за 2014г.	-	1 409	-	(1 409)	-
Строительство ЛЭП-10 кВ от ф № 6 РД	за 2015г.	-	-	-	-	-
Стенд механических испытаний	за 2014г.	-	521	-	(521)	-
Строительство ВЛ-0,4 кВ (ТП ФД) ул.	за 2015г.	-	-	-	-	-
Строительство ВЛ-0,4 кВ (ТП Физлиц) ул.	за 2014г.	-	262	-	(262)	-
Строительство ВЛ-0,4 кВ от ТП СС-714 ул.	за 2015г.	-	-	-	-	-
Строительство ВЛ-0,4 кВ п. Поляны ул.	за 2014г.	-	349	-	(349)	-
Строительство ВЛ-0,4 кВ (ТП ООО)	за 2015г.	-	-	-	-	-
Строительство ЛЭП-0,4 кВ (ТП Архстройпроект)	за 2014г.	-	176	-	(176)	-
Строительство ВЛ-0,4 кВ ф № 5 ПС "Искра"	за 2015г.	-	-	-	-	-
Строительство ВЛ-0,4 кВ п. Вышгород ул.	за 2014г.	-	66	-	(66)	-
Реконструкция ТП № 7 (ТП ЗАО "Дикси")	за 2015г.	-	-	-	-	-
Строительство ВЛ-0,4 фидер № 1 от КТП № 33 ул.	за 2014г.	-	52	-	(52)	-
Реконструкция ЦРП-1 (ТП ФЛ) ул.	за 2015г.	-	-	-	-	-
Строительство ВЛ-0,4 кВ (ТП Маркин)	за 2014г.	-	159	-	(159)	-
Строительство двухтрансформаторной КТП	за 2015г.	-	-	-	-	-
Реконструкция ВЛ-10 кВ ф. 4 от РУ-10 кВ РД	за 2014г.	-	486	-	(486)	-
Реконструкция ВЛ-0,4 кВ от ТП № 5 ул.	за 2015г.	-	-	-	-	-
Строительство КТП 10/0,4 кВ 160 кВа (ТП)	за 2014г.	-	139	-	(139)	-
Реконструкция ВЛ-10 кВ от ТП № 14 ул.	за 2015г.	-	-	-	-	-
Реконструкция	за 2014г.	-	180	-	(180)	-
Реконструкция	за 2015г.	-	-	-	-	-
Реконструкция	за 2014г.	-	1 638	-	(1 638)	-
Реконструкция	за 2015г.	-	-	-	-	-
Реконструкция	за 2014г.	-	41	-	(41)	-
Реконструкция	за 2015г.	-	-	-	-	-
Реконструкция	за 2014г.	-	214	-	(214)	-
Реконструкция	за 2015г.	-	-	-	-	-
Реконструкция	за 2014г.	-	445	-	(445)	-
Реконструкция	за 2015г.	-	-	-	-	-
Реконструкция	за 2014г.	-	1 334	-	(1 334)	-
Реконструкция	за 2015г.	-	-	-	-	-
Реконструкция	за 2014г.	-	98	-	(98)	-
Реконструкция	за 2015г.	-	-	-	-	-
Реконструкция	за 2014г.	-	365	-	(365)	-
Реконструкция	за 2015г.	-	-	-	-	-
Реконструкция	за 2014г.	-	134	-	(134)	-
Реконструкция	за 2015г.	-	-	-	-	-
Реконструкция	за 2014г.	-	237	-	(237)	-
Реконструкция	за 2015г.	-	-	-	-	-
Реконструкция	за 2014г.	-	112	-	(112)	-
Реконструкция	за 2015г.	-	-	-	-	-
Реконструкция	за 2014г.	-	245	-	(245)	-
Реконструкция	за 2015г.	-	-	-	-	-
Реконструкция	за 2014г.	-	414	-	(414)	-
Реконструкция	за 2015г.	-	-	-	-	-
Реконструкция	за 2014г.	-	789	-	(789)	-
Реконструкция	за 2015г.	-	-	-	-	-
Реконструкция	за 2014г.	-	485	-	(485)	-
Реконструкция	за 2015г.	-	-	-	-	-
Реконструкция	за 2014г.	-	246	-	(246)	-
Реконструкция	за 2015г.	-	-	-	-	-
Реконструкция	за 2014г.	-	2 167	-	(2 167)	-
Реконструкция	за 2015г.	-	-	-	-	-
Реконструкция	за 2014г.	-	412	-	(412)	-
Реконструкция	за 2015г.	-	-	-	-	-
Реконструкция	за 2014г.	-	187	-	(187)	-
Реконструкция	за 2015г.	-	-	-	-	-
Реконструкция	за 2014г.	-	652	-	(652)	-
Реконструкция	за 2015г.	-	-	-	-	-
Реконструкция	за 2014г.	-	186	-	(186)	-
Реконструкция	за 2015г.	-	-	-	-	-

ВЛ-10 кВ ф. 4	за 2014г.	-	575	-	(575)	-
Строительство ВЛ-0,4 кВ н.п. в границах садов	за 2015г.	-	-	-	-	-
Строительство ВЛ-0,4 кВ от ЗТП № 4364 д.	за 2014г.	-	923	-	(923)	-
Реконструкция ТП № 107	за 2015г.	-	-	-	-	-
«Касимов»	за 2014г.	-	151	-	(151)	-
Строительство 2-х КЛ-0,4 кВ ул.	за 2015г.	-	-	-	-	-
Реконструкция КТП № 17 ул. Малые	за 2014г.	-	139	-	(139)	-
Строительство ВЛ-10 кВ ф № 5 ПС "Истье"	за 2015г.	-	-	-	-	-
Строительство ВЛ-0,4 кВ от ф №1, №3 от	за 2014г.	-	1 011	-	(1 011)	-
Строительство ВЛ-0,4 кВ (ТП ЗАО "Дики	за 2015г.	-	-	-	-	-
Строительство ВЛ-0,4 кВ (ТП Давыдовца) по	за 2014г.	-	357	-	(357)	-
Строительство 2-х КЛ-10 кВ ул.	за 2015г.	-	-	-	-	-
Строительство ВЛ-10 кВ д. Бояринцево	за 2014г.	-	627	-	(627)	-
Реконструкция ВЛ-0,4 (ТП Тихонов А.В.)	за 2015г.	-	-	-	-	-
Реконструкция РП-3 (ТП Родионов) ул.	за 2014г.	-	77	-	(77)	-
Автомобиль CHEVROLET NIVA 212300 66	за 2015г.	-	138	-	(138)	-
Автомобиль УАЗ 390995 VIN	за 2014г.	-	-	-	-	-
Сервер RX3000R8	за 2015г.	-	95	-	(95)	-
Прибор энергетика многофункционал	за 2014г.	-	-	-	-	-
Автомобиль спецназначения	за 2015г.	-	414	-	(414)	-
Автомобиль УАЗ 390995 VIN	за 2014г.	-	69	-	(69)	-
Мфу SHARP AR5620N	за 2015г.	-	-	-	-	-
Автомобиль ГАЗ 2705 VIN X96270500C074	за 2014г.	-	54	-	(54)	-
Коммутатор HP 2530-48-РоЕ	за 2015г.	-	-	-	-	-
Автомобиль грузовой ЗИЛ-131	за 2014г.	-	1 483	-	(1 483)	-
Автомобиль УАЗ 390995 VIN	за 2015г.	-	-	-	-	-
Сетевое хранилище (NAS) Synology КамАЗ 43118 с HTS-086A	за 2014г.	-	414	-	(414)	-
Мфу SHARP AR5620N в комплекте с	за 2015г.	-	108	-	(108)	-
Бортовой полуприцеп СЭАП.9327/030	за 2014г.	-	-	-	-	-
Бурильно-крановая машина БКМ.	за 2015г.	-	74	-	(74)	-
	за 2014г.	-	-	-	-	-
	за 2015г.	-	65	-	(65)	-
	за 2014г.	-	-	-	-	-
	за 2015г.	-	86	-	(86)	-
	за 2014г.	-	-	-	-	-
	за 2015г.	-	415	-	(415)	-
	за 2014г.	-	-	-	-	-
	за 2015г.	-	103	-	(103)	-
	за 2014г.	-	-	-	-	-
	за 2015г.	-	4 051	-	(4 051)	-
	за 2014г.	-	-	-	-	-
	за 2015г.	-	46	-	(46)	-
	за 2014г.	-	-	-	-	-
	за 2015г.	-	763	-	(763)	-
	за 2014г.	-	-	-	-	-
	за 2015г.	-	1 988	-	(1 988)	-

### 2.3. Изменение стоимости основных средств в результате достройки, дооборудования, реконструкции и частичной ликвидации

Наименование показателя	Код	за 2015г.	за 2014г.
Увеличение стоимости объектов основных средств в результате достройки, дооборудования, реконструкции - всего	5260	1 206	297
в том числе:			
ВЛ-0,4 кВ от ЗТП-13 по ул. К. Маркса, Рабоче-Крестьянская, г. Шацк (ТП Сельхозбанк) (475 м)	5261	125	-
ВЛ-0,4 кВ от КТП № 2429 с. Листвянка ул. Прудная Рязанского р-на (87 м)	5262	95	-
ЗТП 7 ( 42,1 м2) Ряз.р-н, п.Мурмино	5263	245	-
КТП 10/0,4 кВ 630 кВа по ул. Крымская г. Рыбное	5264	445	-
ВЛ-0,4 кВ от ЗТП № 3137 с. Варские Рязанского р-на (ТП Криворотов) (174 + 94 + 95 м)	5265	257	-
Сервер RX3000R8 (ЦА)	5266	39	-
Распределительное устройство ГКТП № 8 (250 кВА; инв.№ 05199)	5267	-	281

Сетевое хранилище (NAS) Synology RS2414 (ЦА)	5268	-	16
Уменьшение стоимости объектов основных средств в результате частичной ликвидации - всего:	5270	-	-
в том числе:	5271	-	-

**2.4. Иное использование основных средств**

Наименование показателя	Код	На 31 декабря 2015 г.	На 31 декабря 2014 г.	На 31 декабря 2013 г.
Переданные в аренду основные средства, числящиеся на балансе	5280	-	-	-
Переданные в аренду основные средства, числящиеся за балансом	5281	-	-	-
Полученные в аренду основные средства, числящиеся на балансе	5282	-	-	-
Полученные в аренду основные средства, числящиеся за балансом	5283	449 206	464 186	567 670
Объекты недвижимости, принятые в эксплуатацию и фактически используемые, находящиеся в процессе государственной регистрации	5284	-	-	-
Основные средства, переведенные на консервацию	5285	-	-	-
Иное использование основных средств (залог и др.)	5286	-	-	-
	5287	-	-	-

## 3. Финансовые вложения

## 3.1. Наличие и движение финансовых вложений

Наименование показателя	Код	Период	На начало года		Поступило	Изменения за период				На конец периода	
			первоначальная стоимость	накопленная корректировка		выбыло (погашено)		начисление процентов (включая доведение первоначальной стоимости до номинальной)	Текущей рыночной стоимости (убытков от обесценения)	первоначальная стоимость	накопленная корректировка
						первоначальная стоимость	накопленная корректировка				
Долгосрочные - всего	5301	за 2015г.	-	-	-	-	-	-	-	-	-
	5311	за 2014г.	-	-	-	-	-	-	-	-	-
в том числе:	5302	за 2015г.	-	-	-	-	-	-	-	-	-
	5312	за 2014г.	-	-	-	-	-	-	-	-	-
Краткосрочные - всего	5305	за 2015г.	10 000	-	115 000	(125 000)	-	-	-	-	-
	5315	за 2014г.	6 500	-	129 000	(125 500)	-	-	-	10 000	-
в том числе:	5306	за 2015г.	10 000	-	115 000	(125 000)	-	-	-	-	-
	5316	за 2014г.	6 500	-	129 000	(125 500)	-	-	-	10 000	-
Финансовых вложений - итога	5300	за 2015г.	10 000	-	115 000	(125 000)	-	-	-	-	-
	5310	за 2014г.	6 500	-	129 000	(125 500)	-	-	-	10 000	-



**3.2. Иное использование финансовых вложений**

Наименование показателя	Код	На 31 декабря 2015 г.	На 31 декабря 2014 г.	На 31 декабря 2013 г.
Финансовые вложения, находящиеся в залоге - всего	5320	-	-	-
в том числе:				
Финансовые вложения, переданные третьим лицам (кроме продажи) - всего	5321	-	-	-
в том числе:				
Финансовые вложения, переданные третьим лицам (кроме продажи) - всего	5325	-	-	-
в том числе:				
Иное использование финансовых вложений	5326	-	-	-
	5329	-	-	-



**4.2. Запасы в залоге**

Наименование показателя	Код	На 31 декабря 2015 г.	На 31 декабря 2014 г.	На 31 декабря 2013 г.
Запасы, не оплаченные на отчетную дату - всего	5440	-	-	-
в том числе:				
	5441	-	-	-
Запасы, находящиеся в залоге по договору - всего	5445	-	-	-
в том числе:				
	5446	-	-	-

**5. Дебиторская и кредиторская задолженность**  
**5.1. Наличие и движение дебиторской задолженности**

Наименование показателя	Код	Период	На начало года		Изменения за период							На конец периода		
			учтенная по условиям договора	величина резерва по сомнительным долгам	поступление		выбыло			перевод из долго- в краткосрочную задолженность	перевод из дебиторской в кредиторскую задолженность	перевод из кредиторской в дебиторскую задолженность	учтенная по условиям договора	величина резерва по сомнительным долгам
					в результате хозяйственных операций (сумма долга по сделке, операции)	причитающиеся проценты, штрафы и иные начисления	погашение	списание на финансовый результат	восстановление резерва					
Долгосрочная дебиторская задолженность - всего	5501 5521	за 2015г. за 2014г.	- -	- -	- -	- -	- -	- -	- -	- -	- -	- -	- -	- -
в том числе:														
Расчеты с покупателями и заказчиками	5502 5522	за 2015г. за 2014г.	- -	- -	- -	- -	- -	- -	- -	- -	- -	- -	- -	- -
Авансы выданные	5503 5523	за 2015г. за 2014г.	- -	- -	- -	- -	- -	- -	- -	- -	- -	- -	- -	- -
Прочая	5504 5524	за 2015г. за 2014г.	- -	- -	- -	- -	- -	- -	- -	- -	- -	- -	- -	- -
	5505 5525	за 2015г. за 2014г.	- -	- -	- -	- -	- -	- -	- -	- -	X X	X X	- -	- -
Краткосрочная дебиторская задолженность - всего	5510 5530	за 2015г. за 2014г.	75 683 72 635	- -	902 650 868 040	4 -	(892 294) (864 972)	(146) (20)	- -	- -	- -	- -	85 897 75 683	- -
в том числе:														
Расчеты с покупателями и заказчиками	5511 5531	за 2015г. за 2014г.	71 262 68 399	- -	850 026 808 865	- -	(842 027) (805 982)	(58) (20)	- -	- -	- -	- -	79 203 71 262	- -
Авансы выданные	5512 5532	за 2015г. за 2014г.	1 560 925	- -	37 100 48 000	- -	(37 692) (47 365)	- -	- -	- -	- -	- -	968 1 560	- -
Прочая	5513 5533	за 2015г. за 2014г.	1 376 1 867	- -	12 680 7 369	4 -	(9 372) (7 860)	(88) -	- -	- -	- -	- -	4 600 1 376	- -
НДС по авансам и предоплатам полученным	5514 5534	за 2015г. за 2014г.	1 485 1 444	- -	2 844 3 806	- -	(3 203) (3 765)	- -	- -	- -	X X	X X	1 126 1 485	- -
Итого	5500 5520	за 2015г. за 2014г.	75 683 72 635	- -	902 650 868 040	4 -	(892 294) (864 972)	(146) (20)	- -	X X	X X	X X	85 897 75 683	- -

## 5.2. Просроченная дебиторская задолженность

Наименование показателя	Код	На 31 декабря 2015 г.		На 31 декабря 2014 г.		На 31 декабря 2013 г.	
		учтенная по условиям договора	балансовая стоимость	учтенная по условиям договора	балансовая стоимость	учтенная по условиям договора	балансовая стоимость
Всего	5540	-	-	-	-	-	-
в том числе:							
расчеты с покупателями и заказчиками	5541	-	-	-	-	-	-
расчеты с поставщиками и заказчиками (в части авансовых платежей, предоплат)	5542	-	-	-	-	-	-
прочая	5543	-	-	-	-	-	-
	5544	-	-	-	-	-	-

## 5.3. Наличие и движение кредиторской задолженности

Наименование показателя	Код	Период	Остаток на начало года	Изменения за период							Остаток на конец периода	
				поступление		выбыло			перевод из долго- в краткосрочную задолжен- ность	перевод из дебитор- ской в кре- диторскую задолжен- ность		перевод из кредитор- ской в де- биторскую задолжен- ность
				в результате хозяйственных операций (сумма долга по сделке, операции)	причитающиеся проценты, штрафы и иные начисления	погаше- ние	списание на финансовый результат					
Долгосрочная кредиторская задолженность - всего	5551 5571	за 2015г. за 2014г.	- -	- -	- -	- -	- -	- -	- -	- -	- -	
в том числе:												
кредиты	5552	за 2015г.	-	-	-	-	-	-	-	-	-	
	5572	за 2014г.	-	-	-	-	-	-	-	-	-	
займы	5553	за 2015г.	-	-	-	-	-	-	-	-	-	
	5573	за 2014г.	-	-	-	-	-	-	-	-	-	
прочая	5554	за 2015г.	-	-	-	-	-	-	-	-	-	
	5574	за 2014г.	-	-	-	-	-	-	-	-	-	
	5555	за 2015г.	-	-	-	-	-	-	X	X	-	
	5575	за 2014г.	-	-	-	-	-	-	X	X	-	
Краткосрочная кредиторская задолженность - всего	5560 5580	за 2015г. за 2014г.	75 298 72 114	954 635 948 705	483 11	(950 735) (945 532)	- -	- -	- -	- -	79 681 75 298	
в том числе:												
расчеты с поставщиками и подрядчиками	5561 5581	за 2015г. за 2014г.	43 300 32 706	405 101 424 677	- 6	(401 525) (414 089)	- -	- -	- -	- -	46 876 43 300	
авансы полученные	5562	за 2015г.	9 736	19 264	-	(21 619)	-	-	-	-	7 381	
	5582	за 2014г.	9 466	26 551	-	(26 281)	-	-	-	-	9 736	
расчеты по налогам и взносам	5563	за 2015г.	15 042	262 266	1	(260 451)	-	-	-	-	16 858	
	5583	за 2014г.	23 011	247 513	1	(255 483)	-	-	-	-	15 042	
кредиты	5564	за 2015г.	-	-	-	-	-	-	-	-	-	
	5584	за 2014г.	-	6 500	4	(6 504)	-	-	-	-	-	
займы	5565	за 2015г.	-	-	-	-	-	-	-	-	-	
	5585	за 2014г.	-	-	-	-	-	-	-	-	-	
прочая	5566	за 2015г.	7 109	264 986	482	(264 118)	-	-	-	-	8 459	
	5586	за 2014г.	6 827	241 994	-	(241 712)	-	-	-	-	7 109	
НДС с авансов и предоплат выданных	5567	за 2015г.	111	3 018	-	(3 022)	-	-	X	X	107	
	5587	за 2014г.	104	1 470	-	(1 463)	-	-	X	X	111	
Итого	5550 5570	за 2015г. за 2014г.	75 298 72 114	954 635 948 705	483 11	(950 735) (945 532)	- -	X X	X X	X X	79 681 75 298	

**5.4. Просроченная кредиторская задолженность**

Наименование показателя	Код	На 31 декабря 2015 г.	На 31 декабря 2014 г.	На 31 декабря 2013 г.
Всего	5590	-	-	-
в том числе:				
расчеты с поставщиками и подрядчиками	5591	-	-	-
расчеты с покупателями и заказчиками	5592	-	-	-
	5593	-	-	-

**6. Затраты на производство (расходы на продажу)\***

Наименование показателя	Код	за 2015г.	за 2014г.
Материальные затраты	5610	238 328	219 154
Расходы на оплату труда	5620	246 565	214 710
Отчисления на социальные нужды	5630	72 448	62 224
Амортизация	5640	27 540	21 113
Прочие затраты	5650	84 676	78 680
Итого по элементам	5660	669 557	595 881
Фактическая себестоимость проданных товаров	5665	-	-
Изменение остатков (прирост [-]): незавершенного производства, готовой продукции и др.	5670	2 651	-
Изменение остатков (уменьшение [+]): незавершенного производства, готовой продукции и др.	5680	-	2 265
Итого расходы по обычным видам деятельности	5600	672 208	598 146

\* - Для организаций, осуществляющих торговую деятельность добавлена строка 5665, учитывающая фактическую себестоимость товаров

**7. Оценочные обязательства**

Наименование показателя	Код	Остаток на начало года	Признано	Погашено	Списано как избыточная сумма	Остаток на конец периода
Оценочные обязательства - всего	5700	5 689	2 519	-	-	8 208
в том числе:						
Резерв на оплату отпусков	5701	5 689	2 519	-	-	8 208



**8. Обеспечения обязательств**

Наименование показателя	Код	На 31 декабря 2015 г.	На 31 декабря 2014 г.	На 31 декабря 2013 г.
Полученные - всего	5800	-	-	-
в том числе:				
	5801	-	-	-
Выданные - всего	5810	-	-	-
в том числе:				
	5811	-	-	-

## 9. Государственная помощь

Наименование показателя		Код	за 2015г.		за 2014г.	
Получено бюджетных средств - всего		5900	-	-	-	-
в том числе:						
на текущие расходы		5901	-	-	-	-
на вложения во внеоборотные активы		5905	-	-	-	-
			На начало года	Получено за год	Возвращено за год	На конец года
Бюджетные кредиты - всего		за 2015г.	5910	-	-	-
		за 2014г.	5920	-	-	-
в том числе:						
		за 2015г.	5911	-	-	-
		за 2014г.	5921	-	-	-

Пояснительная записка к бухгалтерскому балансу  
ОАО «Рязанская областная электросетевая компания»  
За 2015 год

**1. Сведения об организации.**

Полное наименование организации: **Открытое акционерное общество «Рязанская областная электросетевая компания»**

Сокращенное наименование организации: **ОАО «РОЭК»**

Генеральный директор: Силкин Александр Валентинович (с 01.01.2015 г. по 30.06.2015 г.)

Временно исполняющий обязанности генерального директора:

Хабаров Владимир Васильевич (с 01.07.2016 г. по 31.12.2015 г.)

Главный бухгалтер: Попкова Татьяна Евгеньевна

Юридический адрес: 390000, г. Рязань, ул Право-Лыбедская, д. 27, литера А2

Почтовый адрес: 390000, г. Рязань, ул Право-Лыбедская, д. 27, литера А2

Телефон, факс: (4912) 40-51-00, 40-51-01

ОГРН: 1096234008936

ИНН: 6234073260

КПП: 623401001

ОКПО: 60218478, ОКФС: 42, ОКОПФ: 47,

Среднесписочная численность работников: 695 чел.

Списочная численность работников на 31.12.2015 г.: 733 чел.

Основными видами деятельности являются:

- Передача электрической энергии,
- Присоединение новых и увеличение существующих мощностей потребителей к электрическим сетям,
- Прочие виды деятельности, не запрещенные законодательством РФ

Открытое акционерное общество «Рязанская областная электросетевая компания» создано 14 октября 2009 года. Свидетельство о государственной регистрации юридического лица выдано Межрайонной инспекцией Федеральной налоговой службы Российской Федерации № 2 по Рязанской области 14 октября 2009 года серия 62 № 002011430.

Открытое акционерное общество «Рязанская областная электросетевая компания» создано по решению Правительства Рязанской области в целях повышения уровня обслуживания энергопотребителей, развития электросетевой инфраструктуры Рязанской области.

Уставный капитал на 31.12.2015 года составляет 1 000 000,00 (Один миллион) рублей, количество акций 10 000 (Десять тысяч) штук номиналом 100 рублей.

Решением общего собрания акционеров ОАО «РОЭК» 30 июня 2015 года (протокол № 1 от 30.06.2015 г.) в качестве Аудитора Общества утверждено ООО «Аудит - Энергосервис».

Состав акционеров ОАО «РОЭК»:

1. Рязанская область в лице Министерства имущественных и земельных отношений Рязанской области (количество акций – 7500)
2. Муниципальное образование – городской округ город Рязань в лице администрации города Рязани (количество акций – 2500)

Иных акционеров Общество не имеет. Движения акций в отчетном периоде не было.

Исполнительные органы ОАО «РОЭК»

1. Коллегиального исполнительного органа – нет.
2. Единоличный исполнительный орган:  
с 01.01.2015 по 30.06.2015 г.  
Генеральный директор ОАО «Рязанская областная электросетевая компания»  
Силкин Александр Валентинович.  
с 01.07.2015 по 31.12.2015 г.  
Временно исполняющий обязанности генерального директора ОАО «Рязанская областная электросетевая компания» Хабаров Владимир Васильевич.

Совет директоров ОАО «РОЭК»

- |                                       |                                       |
|---------------------------------------|---------------------------------------|
| с 01.01.2015 по 29.06.2015 г.         | с 30.06.2015 по 31.12.2015 г.         |
| 1. Ахметов Шаукат Габдулхатович       | 1. Ахметов Шаукат Габдулхатович       |
| 2. Андрияшина Татьяна Александровна   | 2. Андрияшина Татьяна Александровна   |
| 3. Самородов Владиславович Георгиевич | 3. Самородов Владиславович Георгиевич |
| 4. Полозов Владимир Игоревич          | 4. Матюхин Валерий Владимирович       |
| 5. Уворихвост Артем Анатольевич       | 5. Уворихвост Артем Анатольевич       |

Ревизионная комиссия ОАО «РОЭК»

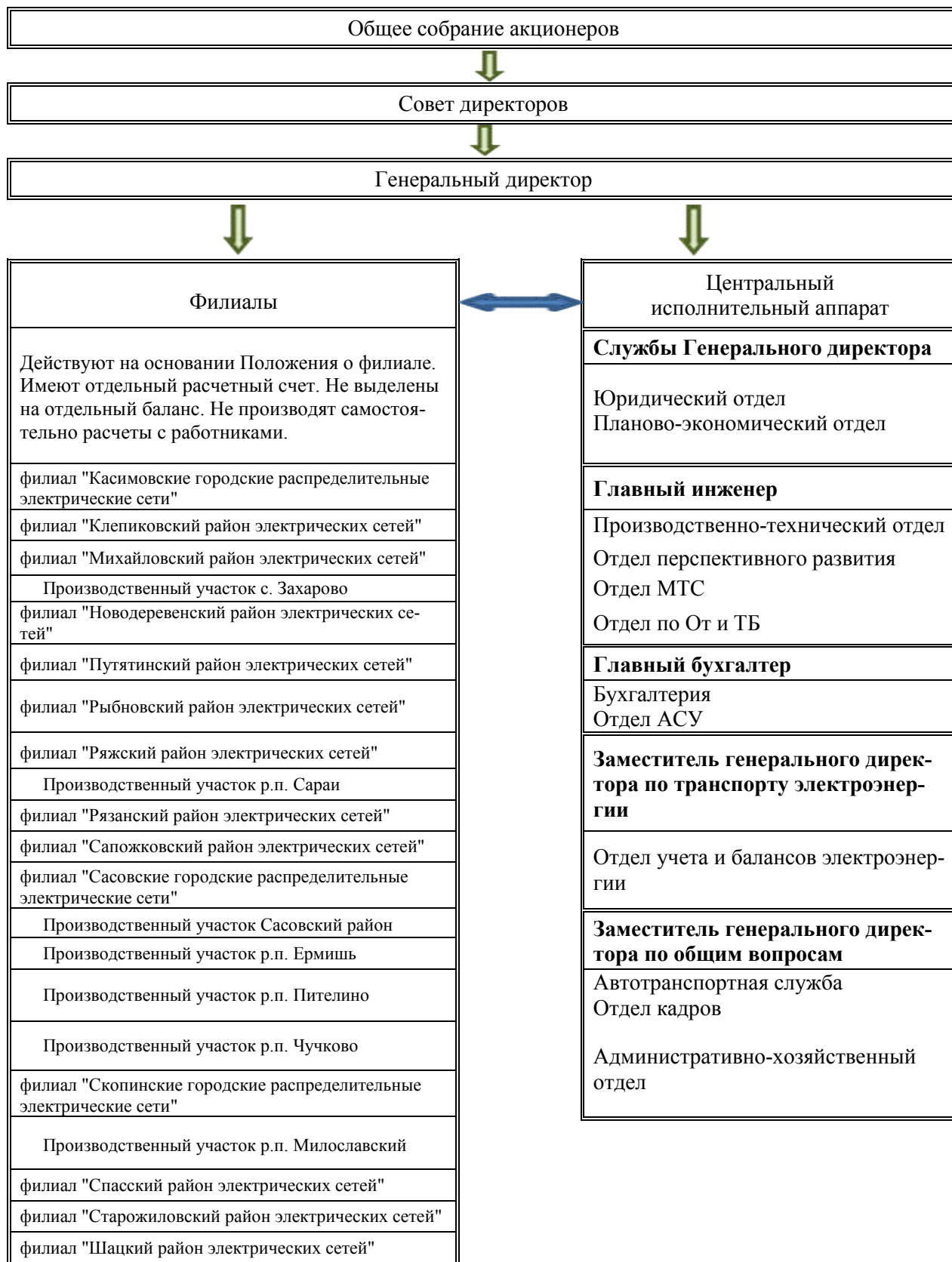
- |                                     |                                     |
|-------------------------------------|-------------------------------------|
| с 01.01.2015 по 29.06.2015 г.       | с 30.06.2015 по 31.12.2015 г.       |
| 1. Тишин Игорь Николаевич;          | 1. Антипин Алексей Анатольевич;     |
| 2. Сафонова Светлана Александровна; | 2. Сафонова Светлана Александровна; |
| 3. Попкова Татьяна Евгеньевна;      | 3. Попкова Татьяна Евгеньевна;      |

В 2015 году сохранилась сформированная в предыдущем отчетном периоде организационная структура ОАО «РОЭК».

Численность персонала на конец года возросла за счет принятия на обслуживание филиалом "Новодеревенский район электрических сетей" с 1 ноября 2015 года распределительных электрических сетей р.п. Ухолово.

На 31 декабря 2015 года Общество имеет 14 филиалов, ведущих деятельность по передаче электрической энергии на территории Рязанской области.

## Укрупненная организационная структура ОАО «РОЭК»



### **Основные задачи Общества на 2015 год и ближайшие 2 года:**

1) Переход на долгосрочную аренду электросетевого имущественного комплекса в целях формирования долгосрочной инвестиционной программы и перехода к регулированию тарифов на основе долгосрочных параметров регулирования, что позволит планомерно вести реконструкцию и модернизацию основных средств для обеспечения надежного электроснабжения и подключения новых потребителей ;

2) Снижение потерь электрической энергии за счет реализации следующих мероприятий:

- обновление парка приборов учета, замена счетчиков, не удовлетворяющих по классу точности.
- установка общедомовых приборов учета в соответствии с ФЗ-261 «Об энергосбережении...»
- внедрение систем учета с дистанционным съемом информации об энергопотреблении.
- проведение плановых проверок точек учета с оформлением актов проверки и последующей пломбировкой современными одноразовыми пломбами.
- внедрение программного комплекса по учету электроэнергии, позволяющего подводить баланс электроэнергии и выявлять очаги потерь.

3) Расширение деятельности на территории Рязанской области.

## **2. Информация об учетной политике.**

Бухгалтерский отчет Общества сформирован, исходя из действующих в российской Федерации правил бухгалтерского и налогового учета и отчетности, Налогового, Трудового, Земельного и других Кодексов.

Активы и обязательства Общества оценены в отчетности по фактическим затратам на их приобретение.

Основные положения учетной политики:

### ***Краткосрочные и долгосрочные активы.***

В отчетности активы отнесены к краткосрочным, если срок обращения их не превышает 12 месяцев со дня, после отчетной даты, остальные представлены в отчетности как долгосрочные.

### ***Нематериальные активы.***

ОАО «РОЭК» нематериальных активов не имеет.

### ***Основные средства.***

В составе основных средств отражаются земельные участки, здания, машины, оборудование, транспортные средства и другие соответствующие объекты со сроком службы свыше 12 месяцев.

Не относятся к основным средствам и отражаются в бухгалтерском учете и отчетности в составе материально-производственных запасов (МПЗ) активы стоимостью не более 40000 руб. и со сроком полезного использования более 12 месяцев. В целях обеспечения сохранности этих объектов в производстве или при эксплуатации ответственность и контроль за их движением в организации возлагается на материально-ответственных лиц (Учет ведется на забалансовом счете МЦ.04).

Объекты основных средств приняты к учету по фактическим затратам на приобретение, сооружение и изготовление. В отчетности основные средства отражены по остаточной стоимости.

Земельные участки, приобретенные для строительства производственных объектов, учитываются в составе основных средств по первоначальной стоимости. Земельные участки не подлежат амортизации. Доходы от продажи земельных участков признаются в составе прочих доходов организации в сумме, установленной в договоре, на дату перехода права собственности. Балансовая стоимость продаваемых земельных участков признается в составе прочих расходов

Объектов жилищного фонда не имеется.

Амортизация начисляется линейным методом.

По приобретенным основным средствам, бывшим в эксплуатации, амортизация начисляется с учетом срока эксплуатации у предыдущего собственника.

Списание затрат по ремонту (текущему, среднему, капитальному) основных средств на себестоимость производится одновременно. Резерв на ремонт основных средств не создается.

Переоценка первоначальной стоимости основных средств не производится.

Доходы и расходы от выбытия и списания основных средств отражены в Отчете о прибылях и убытках в составе прочих доходов и расходов.

#### ***Материально-производственные запасы.***

Материально-производственные запасы оценены в сумме фактических затрат на приобретение.

Оценка материально-производственных запасов при отпуске их в производство и ином выбытии осуществлялась в 2015 году по стоимости первых по времени приобретения МПЗ (метод ФИФО).

В составе материально-производственных запасов (МПЗ) отражаются в бухгалтерском учете и отчетности активы стоимостью не более 40000 руб. и со сроком полезного использования более 12 месяцев. В целях обеспечения сохранности этих объектов в производстве или при эксплуатации ответственность и контроль за их движением в организации возлагается на материально-ответственных лиц (Учет ведется на забалансовом счете МЦ.04).

Спец.одежда со сроком использования не более 12 месяцев учитывается на счете 10 «Материалы» на отдельном субсчете (в зависимости от того, где находятся активы: на складе или в эксплуатации) и списывается одновременно в дебет соответствующих счетов учета затрат на производство в момент передачи (отпуска) сотрудникам организации.

Спец.одежда со сроком использования более 12 месяцев и стоимостью до 40 000 рублей учитывается на счете 10 «Материалы» на отдельном субсчете (в зависимости от того, где находятся активы: на складе или в эксплуатации) и списывается линейным способом в течение срока полезного использования в дебет соответствующих счетов учета затрат на производство. Начало списания стоимости спецодежды - в месяце передачи одежды в эксплуатацию.

Спец.одежда со сроком использования более 12 месяцев и стоимостью более 40 000 рублей учитывается на счете 01 в составе основных средств по фактической себестоимости, ее стоимость погашается посредством начисления амортизации.

***Затраты, произведенные организацией в отчетном периоде, но относящиеся к следующим отчетным периодам.***

Затраты, произведенные организацией в отчетном периоде, но относящиеся к следующим отчетным периодам, отражаются в бухгалтерском балансе в соответствии с условиями признания активов, установленными нормативными правовыми актами по бухгалтерскому учету, и подлежат списанию в порядке, установленном для списания стоимости активов данного вида.

#### ***Задолженность покупателей и заказчиков.***

Задолженность покупателей и заказчиков определена исходя из цен, установленных договорами между Обществом и покупателями и заказчиками.

#### ***Резервы предстоящих расходов.***

ОАО «РОЭК» в 2015 году не создавало резервов предстоящих расходов.

Оценочное обязательство, связанное с реализацией работниками права на ежегодные оплачиваемые отпуска в соответствии с Трудовым кодексом Российской Федерации признается на конец отчетного года.

При определении величины оценочного обязательства, связанного с реализацией работниками права на ежегодные оплачиваемые отпуска в соответствии с Трудовым кодексом Российской Федерации, учитываются утвержденный график отпусков, различия в условиях оплаты труда и дней отпуска отдельных категорий работников.

Необходимость уплаты страховых взносов в величине оценочного обязательства не учитывается в силу того, что обязанность по уплате страховых взносов возникает в момент начисления отпускных выплат, не зависит от наступления (ненаступления) одного или нескольких будущих неопределенных событий, не контролируемых организацией, и не может быть определена с высокой долей точности.

Методика создания и корректировки оценочного обязательства, связанного с реализацией работниками права на ежегодные оплачиваемые отпуска в соответствии с Трудовым кодексом Российской Федерации, для целей бухгалтерского учета:

1. Проведение инвентаризации остатков неиспользованных отпусков на конец года, предшествующего отчетному (ОТПост.).

2. По результатам инвентаризации определяется размер оценочного обязательства на конец года, предшествующего отчетному (ООотп) исходя из среднего дневного заработка за год, предшествующий отчетному (Зср.дн.) и остатка неиспользованного отпуска на конец года, предшествующего отчетному (ОТПост.) по каждому конкретному работнику ( $i=1...n$ ) по формуле:

$$ООотп = \sum (ОТПост_i * Зср.дн.i)$$

\* отрицательная сумма резерва за дни фактически использованных отпусков авансом не рассчитывается. Сумма оплаты фактически предоставленных отпусков авансом относится на расходы по оплате труда.

3. Проведение инвентаризации остатков неиспользованных отпусков на конец отчетного года (ОТПост.).

4. По результатам инвентаризации определяется размер оценочного обязательства на конец отчетного года (ООотп) исходя из среднего дневного заработка за отчетный год (Зср.дн.) и остатка неиспользованного отпуска на конец отчетного года (ОТПост.) по каждому конкретному работнику ( $i=1...n$ ) по формуле:

$$ООотп = \sum (ОТПост_i * Зср.дн.i)$$

5. Положительная сумма корректировки относится на расходы, отрицательная сумма корректировки увеличивает финансовый результат.

Резервы на отпуска в налоговом учете не создаются.

Резерв по сомнительным долгам создается на конец отчетного года.



Сомнительной признается дебиторская задолженность, которая ранее привела к формированию доходов от обычной деятельности и которая не погашена или с высокой степенью вероятности не будет погашена в сроки, установленные договором, и не обеспечена соответствующими гарантиями.

Методика создания и корректировки резерва по сомнительным долгам для целей бухгалтерского учета:

1. Проведение инвентаризации имеющейся дебиторской задолженности на конец отчетного периода.
2. По результатам инвентаризации выявляется сомнительная задолженность.
3. Определяется сумма резерва на конец периода (РСД - 1). Величина резерва определяется отдельно по каждому сомнительному долгу в зависимости от финансового состояния (платежеспособности) должника и оценки вероятности погашения долга полностью или частично.
4. Определяется сумма (далее - РСД), на которую следует увеличить или уменьшить резерв в текущем отчетном периоде, с учетом суммы резерва сомнительных долгов на начало предыдущего отчетного (налогового) периода (далее - РСД-0) и суммы безнадежной задолженности (далее - БД), которая была списана за счет резерва сомнительных долгов в течение отчетного периода, по формуле:  
$$\text{РСД} = \text{РСД-1} - \text{РСД-0} + \text{БД}$$
5. Если до конца отчетного года, следующего за годом создания резерва сомнительных долгов, этот резерв в какой-либо части не будет использован, то неизрасходованные суммы присоединяются при составлении бухгалтерского баланса на конец отчетного года к финансовым результатам.

#### ***Информация по сегментам.***

В качестве отчетных сегментов выделяются филиалы организации.

Выручка, активы и обязательства, относящиеся к двум и более отчетным сегментам, подлежат распределению между данными сегментами прямо пропорционально среднесписочной численности основного производственного персонала по видам деятельности.

Расходы, относящиеся к двум и более отчетным сегментам, подлежат распределению между данными сегментами прямо пропорционально заработной плате основного производственного персонала по видам деятельности.

#### ***Признание доходов.***

Выручка от продажи продукции и товаров, оказания услуг признавалась для целей бухгалтерского учета по мере отгрузки продукции покупателям (или оказания услуг) и предъявления им расчетных документов. Выручка отражена в Отчете о прибылях и убытках за минусом налога на добавленную стоимость.

Доходы для целей налогообложения ОАО «РОЭК» исчисляет по методу начисления. Согласно этому методу доходы признаются в том отчетном периоде, в котором они фактически имели место, независимо от фактического поступления денежных средств.

К доходам от обычных видов деятельности отнесены:

- доходы от транспортировки электроэнергии;
- доходы от оказания услуг по технологическому присоединению;
- доходы от выполнения платных услуг (работ) по обеспечению работоспособности электрических сетей, производству общестроительных работ по прокладке местных линий электропередачи, включая вспомогательные работы, производству электромонтажных работ, производству технических испытаний, исследований, сертификации;

### ***Признание расходов.***

Расходы принимались к бухгалтерскому учету в сумме, исчисленной в денежном выражении, равной величине оплаты в денежной форме.

Расходы от реализации отражаются в том отчетном периоде, к которому относятся независимо от срока оплаты.

Расходы признаются в бухгалтерском учете в соответствии с п.п. 16, 17 ПБУ 10/99.

Расходы, собираемые на счете 25 «Общепроизводственные расходы» ежемесячно распределяются на счет 20 "Основное производство" прямо пропорционально заработной плате основного производственного персонала по видам деятельности.

Общехозяйственные расходы, собираемые на счете 26 "Общехозяйственные расходы" ежемесячно распределяются на счет 20 "Основное производство", сч. 23 "Вспомогательное производство", сч. 29 "Обслуживающие производства и хозяйства" прямо пропорционально заработной плате основного производственного персонала по видам деятельности.

Заработная плата основного производственного персонала по видам деятельности кроме передачи электрической энергии списывается на расходы в пределах затрат на оплату труда, заложенных в плановых сметах и расчетных калькуляциях. Расходы, собираемые на счете 20 «Основное производство» ежемесячно списываются на сч. 90 "Себестоимость".

Учет готовой продукции ведется по фактической производственной себестоимости без использования сч. 40 "Выпуск продукции (работ, услуг)". Расходы на НЗП отражаются в бухгалтерском балансе по прямым статьям затрат.

К расходам по обычным видам деятельности отнесены:

- расходы по транспортировке электроэнергии;
- расходы от оказания услуг по присоединению мощности;
- расходы от выполнения платных услуг (работ) по обеспечению работоспособности электрических сетей, производству общестроительных работ по прокладке местных линий электропередачи, включая вспомогательные работы, производству электромонтажных работ, производству технических испытаний, исследований, сертификации;

### ***Прочие вопросы.***

Проценты за пользование денежными средствами (кредиты и займы) учитываются в составе прочих расходов в тех отчетных периодах, к которым относятся данные начисления. Дополнительные расходы по кредитам и займам признаются в составе прочих расходов одновременно в момент их возникновения.

Стоимость финансовых активов при выбытии определяется по первоначальной стоимости каждой единицы бухгалтерского учета финансовых вложений.

Ошибка признается существенной, если она в отдельности или в совокупности с другими ошибками за один и тот же отчетный период составит более 5 % соответствующей статьи (статей) бухгалтерской отчетности.

### ***Дополнения и изменения к учетной политике.***

В 2015 году дополнения и изменения в учетную политику внесены в части утверждения перечня и формы бухгалтерских регистров. Внесение изменений обусловлено изменением настройки программного обеспечения.

Корректировок, связанных с изменением учетной политики, повлиявших на показатели бухгалтерской отчетности текущего периода и предыдущих периодов не имеется.

### 3. Раскрытие существенных показателей отчетности

За отчетный период структура бухгалтерского баланса Общества изменилась незначительно.

#### Основные средства.

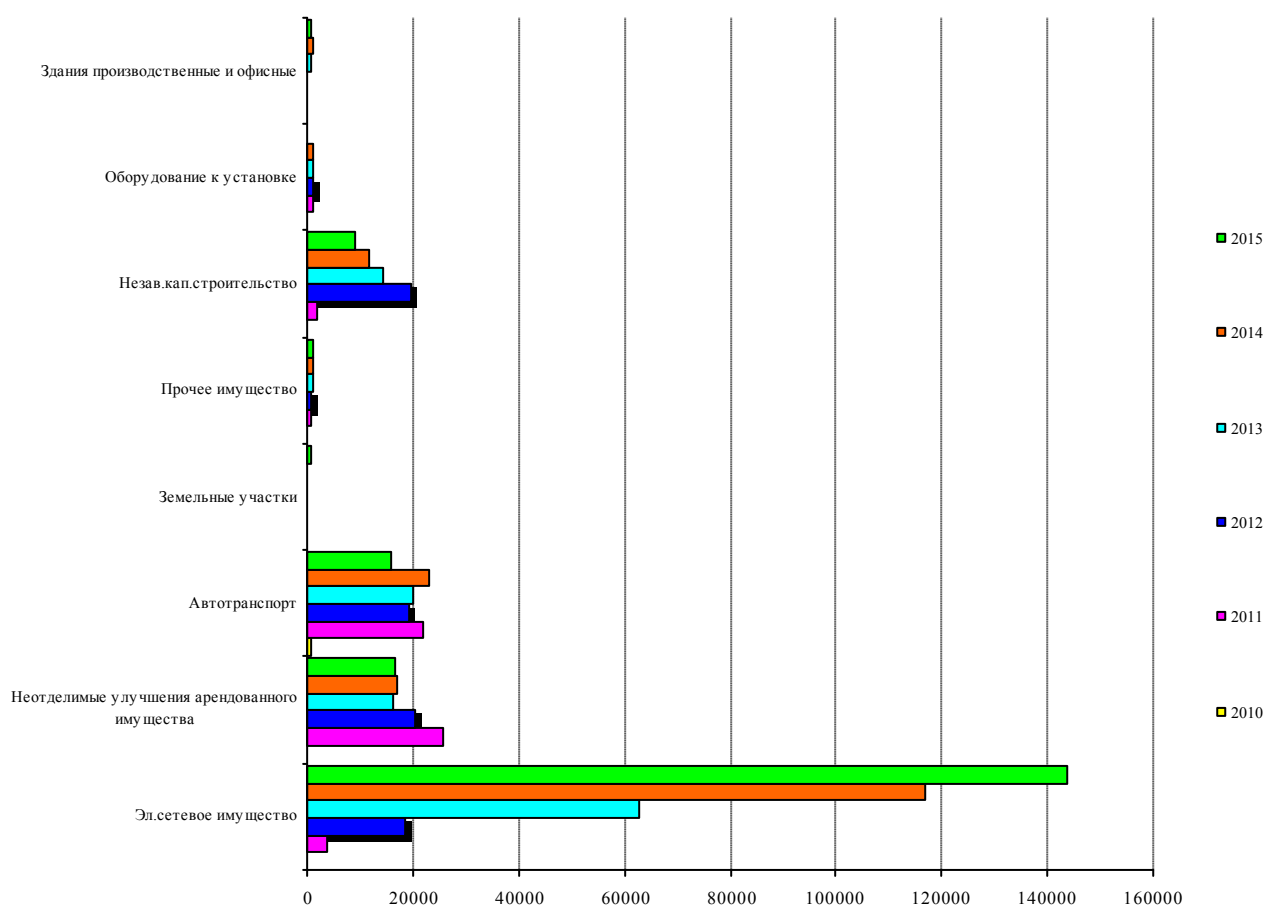
В структуре активов возросла доля внеоборотных активов за счет приобретения и строительства основных средств в результате реализации инвестиционной программы.

В течение 2015 года в соответствии с утвержденной инвестиционной программой и планом финансирования освоено 43 446 тыс.руб. капитальных вложений, в том числе по объектам технологического присоединения 13 793 тыс.руб.

В составе основных средств в 2015 году увеличилась стоимость земельных участков за счет оформления земли в собственность под вновь построенными объектами электросетевого имущества. Данное имущество в соответствии с законодательством не подлежит амортизации.

В соответствии с планом средства направлены на приобретение, строительство и реконструкцию воздушных ЛЭП и трансформаторных подстанций.

#### Динамика структуры внеоборотных активов, тыс.руб.



ОАО «РОЭК» ведет новое строительство, реконструкцию, модернизацию объектов. В соответствии с проводимой Обществом инвестиционной политикой в структуре внеоборотных активов значительно выросла доля собственных объектов электросетевого имущества за счет активного проведения нового строительства объектов электросетей.

Большая доля незавершенного капитального строительства на конец отчетного года обусловлена тем, что работы по строительству начаты в октябре-ноябре 2015 года.

Доля неотделимых улучшений арендованного имущества снизилась в связи с передачей части неотделимых улучшений собственникам имущества в связи с окончанием (расторжением) договоров аренды.

В течение 2015 года было введено объектов строительства на сумму 46 868 тыс.руб., в том числе по объектам технологического присоединения 16 793 тыс.руб.

Приобретено объектов основных средств на сумму 146 тыс.руб.

Приобретено земельных участков на сумму 138 тыс.руб.

На конец года не завершено объектов строительства на сумму 9 137 тыс.руб., из них по объектам технологического присоединения 1 565 тыс.руб.

#### **Долгосрочные и краткосрочные финансовые вложения.**

Долгосрочных финансовых вложений ОАО «РОЭК» не имеет.

В качестве краткосрочных финансовых вложений в течение года учитывалось размещение денежных средств на депозитных счетах в Сбербанке.

Финансовые вложения отражались по первоначальной стоимости, текущая рыночная стоимость не определялась.

На конец отчетного периода остатков на депозитном счету нет.

#### **Материально-производственные запасы.**

Материально производственные запасы оценены в сумме фактических затрат на приобретение, их величина:

на 31.12.2010 г. 4 880 тыс.руб. или 18 % от оборотных активов ОАО «РОЭК»;

на 31.12.2011 г. 15 086 тыс.руб. или 28 % от оборотных активов ОАО «РОЭК».

на 31.12.2012 г. 10 461 тыс.руб. или 13 % от оборотных активов ОАО «РОЭК».

на 31.12.2013 г. 13 342 тыс.руб. или 14 % от оборотных активов ОАО «РОЭК».

на 31.12.2014 г. 11 078 тыс.руб. или 11 % от оборотных активов ОАО «РОЭК».

на 31.12.2015 г. 13 728 тыс.руб. или 14 % от оборотных активов ОАО «РОЭК».

#### **Дебиторская задолженность.**

Дебиторская задолженность ОАО «РОЭК» составляла по состоянию:

на 31.12.2010 г. 19 687 тыс. руб.,

на 31.12.2011 г. 31 242 тыс. руб.,

на 31.12.2012 г. 63 815 тыс. руб.,

на 31.12.2013 г. 71 191 тыс. руб.

на 31.12.2014 г. 74 198 тыс. руб.

на 31.12.2015 г. 84 771 тыс. руб.

Рост дебиторской задолженности обусловлен увеличением тарифа на основной вид деятельности – передачу электрической энергии с 01.07.2015 г. и соответствующим увеличением задолженности основного покупателя МРСК Центра и Приволжья.

В структуре дебиторской задолженности наибольшую долю занимает задолженность покупателей и заказчиков – 93,4 %, доля выданных авансов составляет 1,1 %.

В бухгалтерском балансе задолженность по авансам выданным показана за вычетом НДС с авансов и предоплат выданных в размере 107 тыс.руб.

#### **Прочие оборотные активы.**

В составе прочих оборотных активов отражены расходы будущих периодов, а также денежные документы. НДС по авансам и предоплатам полученным отражен в составе кредиторской задолженности.

### **Кредиторская задолженность.**

Кредиторская задолженность ОАО «РОЭК» составляет по состоянию:

на 31.12.2010 г. 27 912 тыс. руб.,

на 31.12.2011 г. 33 365 тыс. руб.

на 31.12.2012 г. 74 418 тыс. руб.

на 31.12.2013 г. 72 010 тыс. руб.

на 31.12.2014 г. 75 187 тыс. руб.

на 31.12.2015 г. 79 574 тыс. руб.

Увеличение кредиторской задолженности обусловлено незначительным ростом прочей задолженности и ростом расчетов с основным поставщиком ОАО «РЭСК» (за счет роста текущих тарифов на потери электрической энергии).

В структуре кредиторской задолженности на конец отчетного периода наибольший вес занимает задолженность перед поставщиками и подрядчиками – 59 %, задолженность перед бюджетом и внебюджетными фондами по оплате текущих налогов и взносов – 21 %, текущая задолженность перед работниками организации по оплате труда – 10 %.

Увеличение задолженности поставщикам и подрядчикам с 43 300 тыс.руб. до 46 876 тыс.руб. обусловлено ростом расчетов с основным поставщиком ОАО «РЭСК» (за счет роста текущих тарифов на потери электрической энергии).

Увеличилась задолженность по расчетам с бюджетами с 15 042 тыс.руб. до 16 858 тыс.руб. за счет увеличения налогооблагаемой базы по страховым взносам за декабрь 2015 года.

Задолженность перед работниками организации по оплате труда увеличилась с 6 740 тыс.руб. до 8 142 тыс.руб., что обусловлено плановым повышением фонда оплаты труда и соответственно повышением размера ежемесячных выплат по сравнению с аналогичным периодом предыдущего года.

Задолженность по статье «Авансы полученные» по сравнению с прошлым годом снизилась с 9 736 тыс. руб. и составила 7 381 тыс. руб.

В бухгалтерском балансе задолженность по авансам полученным показана за вычетом НДС с авансов и предоплат полученных в размере 1 126 тыс.руб.

### **Уставный капитал.**

По состоянию на 31.12.2015 г. уставный капитал ОАО «РОЭК» составляет 1 000 000 рублей и состоит из 10 000 штук акций номинальной стоимостью 100 рублей.

Акций, находящихся в собственности Общества не имеется.

### **Добавочный капитал. Резервный капитал.**

В соответствии с решением общего собрания акционеров Общества (протокол № 2 от 23.05.2012 г.) чистая прибыль, полученная по результатам деятельности в 2011 году направлена на формирование резервного капитала в размере 100 тыс.руб.

Резервный капитал сформирован полностью в соответствии с Уставом Общества. Добавочный капитал не формируется.

### **Государственная помощь.**

ОАО «РОЭК» субвенций из бюджетов любых уровней не получало.

### Оценочные обязательства.

По результатам инвентаризации дебиторской задолженности на 31.12.2015 года сомнительной задолженности не выявлено.

В соответствии с Приказом МФ РФ от 13.12.2010 г. № 167н сформировано оценочное обязательство, связанное с реализацией работниками права на ежегодные оплачиваемые отпуска в соответствии с Трудовым кодексом Российской Федерации.

В соответствии с учетной политикой размер обязательства определяется по каждому конкретному работнику, учитывая утвержденный график отпусков, различия в условиях оплаты труда и дней отпуска отдельных категорий работников.

Оценочное обязательство на оплату отпусков сформировано на 31.12.2015 г. в размере 8 208 тыс.руб., в том числе:

филиал "Касимовские городские распределительные электрические сети"	425	тыс.руб.
филиал "Клепиковский район электрических сетей"	168	тыс.руб.
филиал "Михайловский район электрических сетей"	710	тыс.руб.
филиал "Новодеревенский район электрических сетей"	189	тыс.руб.
филиал "Путятинский район электрических сетей"	146	тыс.руб.
филиал "Рыбновский район электрических сетей"	570	тыс.руб.
филиал "Ряжский район электрических сетей"	882	тыс.руб.
филиал "Рязанский район электрических сетей"	175	тыс.руб.
филиал "Сапожковский район электрических сетей"	225	тыс.руб.
филиал "Сасовские городские распределительные электрические сети"	974	тыс.руб.
филиал "Скопинские городские распределительные электрические сети"	1 127	тыс.руб.
филиал "Спаский район электрических сетей"	665	тыс.руб.
филиал "Старожиловский район электрических сетей"	210	тыс.руб.
филиал "Щацкий район электрических сетей"	258	тыс.руб.
Центральный исполнительный аппарат	1 484	тыс.руб.

### Активы и обязательства в иностранных валютах.

По состоянию на 31.12.2015 г. активов и обязательств в иностранной валюте Общество не имеет.

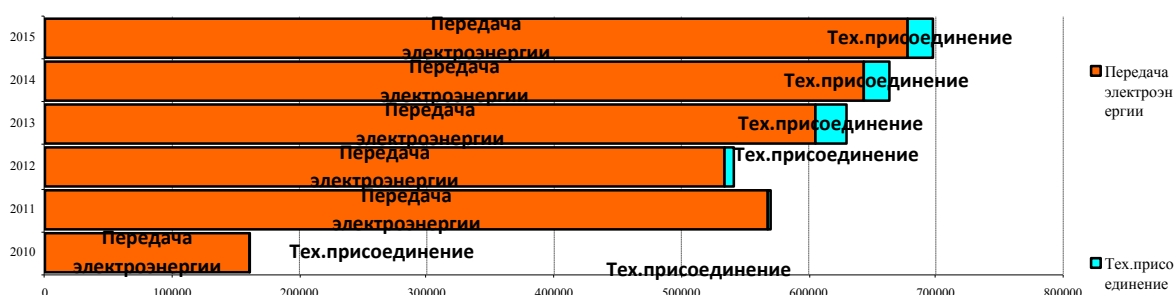
### Доходы и расходы по обычным видам деятельности.

В 2015 году основными видами деятельности ОАО «РОЭК» оставались регулируемые виды деятельности по Передаче электрической энергии, а также Технологическому присоединению потребителей.

Кроме того, в рамках уставной деятельности ОАО «РОЭК» оказывало потребителям услуги:

- Платные услуги юридическим и физическим лицам по обеспечению работоспособности электрических сетей;
- Производство электромонтажных работ;
- Технические испытания, исследования, сертификация;

### Реализация услуг по регулируемым видам деятельности в динамике по годам, тыс.руб.



В структуре выручки от реализации продукции Общества за 2015 год 94,09 % составляет выручка по основному виду деятельности — услуги по передаче электроэнергии, 2,76% - от технологического присоединения, 3,16 % выручка от прочей сопутствующей деятельности.

Вместе с тем общую картину сравнительных данных лучше анализировать рассматривая удельные веса выручки по видам деятельности, так как структура видов работ мало меняется от года к году.

Доля услуг по передаче электрической энергии увеличилась по сравнению с предыдущим годом на 0,49 % и составила 94,09 % в общей выручке от реализации, что обусловлено снижением объема услуг по технологическому присоединению и прочей сопутствующей деятельности.

Выручка от услуг по технологическому присоединению в 2015 году составила 19 860 тыс.руб., что на 2 % меньше, чем в 2014 году.

Доли прочих услуг остались примерно на уровне прошлого года.

#### Данные о доходах и расходах по обычным видам деятельности в динамике

Наименование видов деятельности	Доходы					Расходы				
	2015, тыс.руб.	2014, тыс.руб.	2013, тыс.руб.	ТПр в %		2015, тыс.руб.	2014, тыс.руб.	2013, тыс.руб.	ТПр в %	
				2015 к 2014	2014 к 2013				2015 к 2014	2014 к 2013
40.10.2. Передача электроэнергии	677 762	643 217	605 313	5	6	645 984	574 559	515 772	16	22
40.10.2. Технологическое присоединение	19 860	20 294	24 509	-2	-17	5 090	4 563	4 056	11	12
40.10.5. Деятельность по обеспечению работоспособности электрических сетей	21 324	19 670	20 710	8	-5	17 439	14 916	14 787	17	1
45.21.4. Производство общестроительных работ по прокладке местных линий электропередачи, включая вспомогательные работы			166	0	0			934	0	0
45.31. Производство электромонтажных работ	496	1 651	1 743	-70	-5	343	1 309	1 583	-74	-17
74.3. Технические испытания, исследования, сертификация	916	647	745	42	-13	701	534	971	31	-45
<b>Всего за год:</b>	<b>720 358</b>	<b>685 479</b>	<b>653 186</b>	<b>5</b>	<b>5</b>	<b>669 557</b>	<b>595 881</b>	<b>538 103</b>	<b>12</b>	<b>11</b>

Увеличение темпов роста выручки от передачи электрической энергии в 2015 году обусловлено ростом среднегодового тарифа на передачу электрической энергии при снижении объема передачи электроэнергии в натуральном выражении.

Снижение темпов роста выручки по технологическому присоединению обусловлено тем, что в предыдущие годы происходило формирование структуры организации, и связанное с этим, постепенное наращивание объемов присоединения, в отчетном периоде рост присоединения стабилизировался.

Как и в 2010 - 2014 годах, в 2015 году основным видом деятельности ОАО «РОЭК» с наибольшим удельным весом общей выручки, были работы (услуги) по передаче электрической энергии от сетей филиала «Рязаньэнерго» ОАО МРСК «Центра и Приволжья» юридическим лицам и населению на территории Рязанской области (в своей зоне ответственности).

Передача электроэнергии в натуральном выражении составила:

Наименование показателя	2015, тыс. кВт/ч	2014, тыс. кВт/ч	2013, тыс. кВт/ч	2012, тыс. кВт/ч	2011, тыс. кВт/ч	2010, тыс. кВт/ч	ТПр в % к предыдущему году	
							2015 к 2014	2014 к 2013
1 квартал	137 757	141 569	143 315	146 104	143 364	2 432	-2,7	-1,2
2 квартал	108 743	107 161	107 007	102 270	101 466	20 394	1,5	0,1
3 квартал	104 749	104 589	107 507	102 134	100 276	65 412	0,1	-2,7
4 квартал	138 716	140 980	138 777	138 297	136 555	113 014	-1,6	1,6
<b>Итого за год:</b>	<b>489 965</b>	<b>494 299</b>	<b>496 686</b>	<b>488 805</b>	<b>481 661</b>	<b>201 252</b>	<b>-0,9</b>	<b>-0,5</b>

Неравномерность объема оказания услуг в течение года обусловлена сезонными колебаниями потребления электроэнергии физическими и юридическими лицами в течение календарного года.

В затратах на производство и реализацию наибольшую долю занимают:

- расходы на оплату труда- 36,83 %,
- расходы на покупку электроэнергии для компенсации потерь в электрических сетях – 23,18 %,
- расходы на материалы и услуги производственного характера, необходимые для эксплуатационных нужд и ремонта производственных фондов – 14,37 %,
- отчисления на социальные нужды – 10,82 %,
- платежи за аренду имущества – 5,43 %,
- амортизация – 4,11 %,
- прочие расходы, связанные с оплатой услуг, связанных с производством и реализацией продукции – 5,26 %.

В соответствии с учетной политикой управленческие расходы, учитываемые на счете 26 «Общехозяйственные расходы», ежемесячно списываются на счет 20 «Основное производство», и признаются в себестоимости продукции в качестве расходов по обычным видам деятельности. Таким образом, себестоимость реализованной продукции сформирована с учетом управленческих расходов.



## Прочие доходы и расходы.

Прочие доходы состоят из следующих статей:

Наименование вида прочих доходов (расходов)	2015 год, тыс.руб.	2014 год, тыс.руб.	2013 год, тыс.руб.	2012 год, тыс.руб.	2011 год, тыс.руб.
<b>ДОХОДЫ</b>					
Возмещение убытков к получению (уплате)	1 093	561	856	673	512
Доходы по операциям с финансовыми инструментами срочных сделок	582	1 030	154	4 714	312
Оприходование материалов, полученных при ремонте, реконструкции, модернизации, ликвидации основных средств	383	133	369	497	507
Доходы, связанные с реализацией полученного при ремонте (реконструкции, модернизации, ликвидации основных средств) металлического лома	146	35	162	406	256
Доходы, связанные с реализацией МПЗ полученных при ремонте (реконструкции, модернизации, ликвидации основных средств) прочие	0	0	75	290	10
Доходы, связанные с безвозмездным получением имущества, работ, услуг или имущественных прав	4	19	1	104	74
Доходы, связанные со сдачей имущества в аренду (субаренду)		0	0	209	377
Страховое возмещение по договору страхования	78	70	91	106	132
Прочие доходы	46	61	417	10	0
<b>Итого</b>	<b>2 332</b>	<b>1 909</b>	<b>2 125</b>	<b>7 126</b>	<b>2 180</b>

Прочие расходы состоят из следующих статей:

Наименование вида прочих доходов (расходов)	2015 год, тыс.руб.	2014 год, тыс.руб.	2013 год, тыс.руб.	2012 год, тыс.руб.	2011 год, тыс.руб.
<b>РАСХОДЫ</b>					
Возмещение убытков к получению (уплате)	499	68	18	19	68
Расходы по операциям с финансо- выми инструментами срочных сделок	0	4	0	4 000	
Расходы, связанные с реализацией МПЗ полученных при ремонте основ- ных средств	142	33	227	743	263
НДС с безвозмездной передачи не- отделимых улучшений арендованного имущества	604	668	2 228	2 244	705
Расходы, связанные с безвозмездной передачей неотделимых улучшений арендованного имущества	0	2 514	5 256	2 378	
Расходы, связанные с ликвидацией основных средств	0				11
Материальная помощь за счет при- были	12 103	10 309	9 917	7 659	6 804
Оплата услуг регистратора	65	23	20	18	18
Подарки детям сотрудников к Но- вому году	212	183	106	169	167
Расходы на благотворительность	448	474	279	232	111
Расходы на услуги банков	1 318	1 143	1 241	1 217	975
Страховые взносы с выплат из при- были	2 516	1 936	1 942	1 270	1 145
Списание дебиторской задолженно- сти	147	20	30		
Прочие расходы	947	399	650	659	112
<b>Итого</b>	<b>19 001</b>	<b>17 706</b>	<b>21 914</b>	<b>20 610</b>	<b>10 379</b>

Прочие доходы и расходы отражаются в бухгалтерской отчетности развернуто;

**Учет расчетов по налогу на прибыль (ПБУ 18/02).**

Отложенные налоговые активы и отложенные налоговые обязательства отражаются в бухгалтерской отчетности развернуто.

Тыс.руб.

<b>Условный расход (условный доход) по налогу на прибыль</b>	<b>6 760</b>
<b>Постоянные и временные разницы, возникшие в отчетном периоде и повлекшие корректирование условного расхода (условного дохода) по налогу на прибыль текущего периода</b>	<b>3 631</b>
в том числе:	
Амортизация основных средств	1 345
Амортизационная премия	-1 456
Разницы в учете материалов	-409
Безвозмездная передача неотделимых улучшений в арендованное имущество	909
Внереализационные расходы (материальная помощь, благотворительность и прочее)	2 739
Условное обязательство по оплате отпусков работников	504
<b>Постоянные и временные разницы, возникшие в текущем отчетном периоде, но влекущие корректирование условного расхода (условного дохода) по налогу на прибыль будущих периодов</b>	<b>-100</b>
<b>Постоянные и временные разницы, возникшие в прошлых отчетных периодах, но повлекшие корректирование условного расхода (условного дохода) по налогу на прибыль текущего периода</b>	<b>-1</b>
в том числе:	
Доходы будущих периодов (безвозмездно полученные ОС)	-1
Расходы будущих периодов	0
Резерв по сомнительным долгам	0
<b>Суммы ОНА и ОНО, списанные в связи с выбытием актива или вида обязательства</b>	<b>-787</b>
в том числе:	
Амортизация основных средств	-907
Амортизационная премия	119
Разницы в учете материалов	1

Изменений применяемых налоговых ставок по сравнению с предыдущим отчетным периодом не было.

#### 4. Структура чистой прибыли за отчетный период.

За 2015 г. Обществом получена прибыль. Чистая прибыль Общества с учетом сформированных отложенных налоговых активов и обязательств составила 23 394 тыс. руб., в том числе по видам деятельности:

Наименование показателя	Итого за год	Передача электро-энергии	Технологическое присоединение	Прочие виды деятельности
<b>Выручка</b>	<b>720 358</b>	<b>677 762</b>	<b>19 860</b>	<b>22 736</b>
<b>Себестоимость</b>	<b>-669 557</b>	<b>-645 984</b>	<b>-5 090</b>	<b>-18 483</b>
Валовая прибыль	50 801	31 778	14 770	4 253
Коммерческие расходы	-331	-316	-6	-9
Управленческие расходы	0	0	0	0
Прибыль (убыток) от продаж	50 470	31 462	14 764	4 244
Проценты к получению	0	0	0	0
Проценты к уплате	0	0	0	0
Прочие доходы	2 332	0	0	2 332
Прочие расходы	-19 001	-16 467	-139	-2 395
Прибыль до налогообложения	33 801	14 995	14 625	4 181
Налог на прибыль	-10 407	-5 798	-2 661	-1 948
<b>Чистая прибыль</b>	<b>23 394</b>	<b>6 536*</b>	<b>14 625</b>	<b>2 233</b>

\*Чистая прибыль от услуг по передаче по распределительным сетям рассчитана с учетом налога на прибыль по технологическому присоединению.

#### 5. Структура чистой прибыли к распределению

Полученная в 2015 году чистая прибыль в соответствии с Постановлением Правительства РФ от 29.12.2011 г. № 1178 «О ценообразовании в области регулируемых цен (тарифов) в электроэнергетике» и рассчитанными на их основе тарифными планами на услуги по передаче электрической энергии и технологическому присоединению на 2015 год распределяется только на финансирование инвестиционных проектов.

тыс.руб.

<b>1.</b>	<b>ЧИСТАЯ ПРИБЫЛЬ (УБЫТОК) К РАСПРЕДЕЛЕНИЮ (строка 2400 Отчета о финансовых результатах)</b>	<b>23 394</b>
	в том числе:	
<b>1.1</b>	<b>для финансового обеспечения производственного развития организации и иных аналогичных мероприятий по созданию и приобретению внеоборотных активов</b>	<b>21 161</b>
1.1.1	сумма прибыли, полученная в результате включения ГУ РЭК Рязанской области средств на финансирование потребности в капитальных вложениях в тарифы на передачу электрической энергии	6 536
1.1.2	сумма прибыли, полученная в результате включения ГУ РЭК Рязанской области средств на финансирование потребности в капитальных вложениях в тарифы на технологическое присоединение к электрическим сетям ОАО «РОЭК»	14 625
1.1.3	сумма прибыли, полученная в результате включения ГУ РЭК Рязанской области средств на обслуживание привлеченного на долгосрочной основе капитала в тарифы на передачу электрической энергии	0
1.1.4	сумма прибыли, полученная в результате включения ГУ РЭК Рязанской области средств на погашение кредиторской задолженности в тарифы на передачу электрической энергии	0
<b>1.2</b>	<b>Иные целевые средства в структуре чистой прибыли</b>	<b>0</b>
1.2.1	сумма прибыли, полученная в результате включения ГУ РЭК Рязанской области средств на выплату дивидендов в тарифы на передачу электрической энергии	0
<b>2.</b>	<b>ОСТАТОК</b>	<b>2 233</b>

## 6. Данные о фактически произведенных инвестициях и об источниках их финансирования в 2015 году

Одной из важнейших составляющих деятельности ОАО "РОЭК", направленной на обеспечение качественного и бесперебойного электроснабжения потребителей, является программа инвестиций.

### Основные цели инвестиционной программы:

- Поддержание в эксплуатационной готовности оборудования, необходимого для надежного, бесперебойного и качественного энергоснабжения потребителей.
- Проведение мероприятий по снижению производственных издержек, в том числе за счет повышения эффективности работы оборудования, развития систем учёта потребляемых энергоресурсов.
- Модернизация основных фондов.
- Обеспечение безопасности работы оборудования и персонала.
- Снижение уровня потерь электрической энергии.
- Повышение антитеррористической и антитеррористической защищённости энергообъектов.
- Обеспечение исполнения обязательств по договорам технологического присоединения.

Плановый объем финансирования Инвестиционной программы на 2015 год, в утвержденной ГУ РЭК необходимой валовой выручке на содержание сетей составляет **35 348,7** тыс.руб.

Плановый объем финансирования Инвестиционной программы за счет тарифа на технологическое присоединение составляет **10 852,5** тыс.руб.

Данные о фактически произведенных инвестициях и источниках их финансирования приведены в таблице.

<b>ИНВЕСТИЦИИ, фактически произведенные в 2015 году</b>	<i><b>Всего</b></i>	<i>Передача по распределительным сетям</i>	<i>Технологическое присоединение</i>	<i>Прочие виды деятельности</i>
инвестиции 2014 года	<b>0</b>	0		
инвестиции 2015 года	<b>41 997</b>	27 533	13 793	671
инвестиции 2016 года	<b>2 725</b>	2 725		
прирост/уменьшение оборудования к установке (сальдо сч.07)	<b>-947</b>	-947		
списаны нереализованные затраты по строительству за предыдущие годы	<b>-329</b>		-329	
<b>Итого за год:</b>	<b>43 446</b>	<b>29 311</b>	<b>13 464</b>	<b>671</b>
Справочно.				
инвестиции 2015 года, произведенные в 2014 году	<b>1 489</b>	1 489		
инвестиции 2015 года, произведенные в 2013 году	<b>4</b>	4		
<b>инвестиции, вошедшие в отчет по регулируемым видам деятельности за 2015 год</b>	<b>43 490</b>	<b>29 026</b>	<b>13 793</b>	<b>671</b>
<b>ИСТОЧНИКИ ИНВЕСТИЦИЙ 2015 года</b>				
амортизация	<b>27 540</b>	27 504	8	28
чистая прибыль 2015 года (с учетом обеспечения выплаты дивидендов в размере 35 %)	<b>15 206</b>	581	14 625	0
<b>Остаток(недостаточность) источников</b>	<b>-744</b>	<b>-941</b>	<b>840</b>	<b>-643</b>

## 7. Информация о связанных сторонах

Состав аффилированных лиц на 31.12.2015 г.:

1. Рязанская область в лице министра имущественных и земельных отношений Рязанской области
2. Муниципальное образование – городской округ город Рязань в лице администрации города Рязани
3. Хабаров Владимир Васильевич
4. Ахметов Шаукат Габдулхатович
5. Андрияшина Татьяна Александровна
6. Самородов Владиславович Георгиевич
7. Матюхин Валерий Владимирович
8. Уворвихвост Артем Анатольевич

Операций со связанными сторонами (приобретение и продажа товаров, работ, услуг; приобретение и продажа основных средств и других активов; аренда имущества и предоставление имущества в аренду; финансовые операции, включая предоставление займов; передача в виде вклада в уставные (складочные) капиталы; предоставление и получение обеспечений исполнения обязательств; другие операции) в отчетном периоде не было.

Вознаграждений членам совета директоров ОАО «РОЭК» в отчетном периоде не выплачивалось.

### Вознаграждения основному управленческому персоналу ОАО «РОЭК» в динамике по сравнению с предыдущими годами.

тыс.руб.

Наименование затрат	2015 год	2014 год	2013 год	2012 год	ТР в % к предыдущему году	
					2015 к 2014	2014 к 2013
Оплата труда, тыс.руб.	7 162	7 266	10 675	9 578	99	68
Оплата очередного отпуска, тыс.руб.	610	874	1 227	749	70	71
Выплата МП к отпуску, тыс.руб.	520	570	580	460	91	98
НДФЛ, тыс.руб.	1 263	1 308	1 884	1 629	96	69
Страховые взносы, тыс.руб.	1 991	1 547	1 843	1 904	129	84
<b>Всего затрат:</b>	<b>11 546</b>	<b>11 565</b>	<b>16 209</b>	<b>14 320</b>	<b>99,8</b>	<b>71</b>
<b>Управленческие расходы, тыс.руб.</b>	<b>142 074</b>	<b>127 775</b>	<b>130 777</b>	<b>136 454</b>	<b>x</b>	<b>x</b>
Доля затрат на оплату основного управленческого персонала в управленческих расходах, %	8	9	12	11	x	x
Расходы на производство и реализацию, тыс.руб.	669 557	595 881	560 406	538 103	x	x
Доля затрат на оплату основного управленческого персонала в общих расходах на производство и реализацию, %	1,7	1,9	2,8	2,7	x	x

Оплаты лечения, медицинского обслуживания, коммунальных услуг и т.п. платежей в пользу основного управленческого персонала, а также платежей (взносов) по договорам добровольного страхования (договорам негосударственного пенсионного обеспечения), заключенным в пользу основного управленческого персонала со страховыми организациями (негосударственными пенсионными фондами), и иных платежей, обеспечивающих выплаты пенсий и другие социальные гарантии основному управленческому персоналу по окончании ими трудовой деятельности в 2015 году не производилось.

Вознаграждения в виде опционов эмитента, акций, паев, долей участия в уставном (складочном) капитале и выплаты на их основе основному управленческому персоналу в 2015 году не производились.

## 8. Информация о прекращаемой деятельности.

ОАО «РОЭК» в 2015 году деятельность не прекращало. Информации о прекращении деятельности после отчетного периода не имеется.

## 9. Информация по отчетным сегментам.

Дочерних и зависимых обществ в отчетном периоде ОАО «РОЭК» не имело, а также не принимало участие в объединениях юридических лиц (ассоциаций, союзов и др).

В качестве отчетных сегментов выделяются филиалы организации.

В случае изменения организационной структуры ОАО «РОЭК» (объединение филиалов) может производиться объединение отчетных сегментов.

Выручка, активы и обязательства, относящиеся к двум и более отчетным сегментам, подлежат распределению между данными сегментами прямо пропорционально среднесписочной численности основного производственного персонала по видам деятельности.

Расходы, относящиеся к двум и более отчетным сегментам, подлежат распределению между данными сегментами прямо пропорционально заработной плате основного производственного персонала по видам деятельности.

### Выручка от продажи по видам деятельности по отчетным сегментам за 2015 год.

Наименование подразделения	Выручка от продажи по основным видам деятельности, тыс.руб.				
	Всего	Доля в общем объеме, %	в том числе:		
			Услуги по передаче электрической энергии	Услуги по технологическому присоединению	Оказание прочих платных услуг юридическим и физическим лицам
филиал "Касимовские городские распределительные электрические сети"	124 055	17,22	118 977		5 078
филиал "Клепиковский район электрических сетей"	41 958	5,82	40 214		1 744
филиал "Михайловский район электрических сетей"	83 581	11,60	81 476		2 105
филиал "Новодеревенский район электрических сетей"	10 360	1,44	9 966		394
филиал "Путятинский район электрических сетей"	6 580	0,91	6 522		58
филиал "Рыбновский район электрических сетей"	63 418	8,80	61 688		1 730
филиал "Рязский район электрических сетей"	62 232	8,64	60 496		1 736
филиал "Рязанский район электрических сетей"	48 568	6,74	48 306		262
филиал "Сапожковский район электрических сетей"	16 716	2,32	16 118		598
филиал "Сасовские городские распределительные электрические сети"	97 162	13,49	94 489		2 673
филиал "Скопинские городские распределительные электрические сети"	82 566	11,46	79 121		3 445
филиал "Спасский район электрических сетей"	29 723	4,13	28 242		1 481
филиал "Старожилковский район электрических сетей"	11 856	1,65	11 493		363
филиал "Шацкий район электрических сетей"	21 723	3,02	20 654		1 069
Отдел договорной работы по технологическому присоединению	19 860	2,76		19 860	
<b>Итого</b>	<b>720 358</b>	<b>100,00</b>	<b>677 762</b>	<b>19 860</b>	<b>22 736</b>
<b>Доля в общем объеме выручки, %</b>	<b>100</b>	<b>x</b>	<b>94,09</b>	<b>2,76</b>	<b>3,16</b>

**Информация о покупателях (заказчиках), выручка от продаж которым составляет более 10 % общей выручки от продаж.**

Единственным Покупателем (заказчиком), выручка от продаж которому составляет более 10 % общей выручки от продаж является ОАО "МРСК Центра и Приволжья" ИНН 5260200603, КПП 622902001 (доля выручки составляет 94,09 %).

**Затраты на производство и реализацию продукции по отчетным сегментам за 2015 год.**

Наименование подразделения	Затраты на производство и реализацию продукции, тыс.руб.					
	Всего	в том числе:				
		Материальные затраты	Расходы на оплату труда	Отчисления на социальные нужды	Амортизация	Прочие затраты
филиал "Касимовские городские распределительные электрические сети"	90 132	38 037	30 502	8 964	1 312	11 317
филиал "Клепиковский район электрических сетей"	38 697	17 377	13 332	3 952	1 874	2 162
филиал "Михайловский район электрических сетей"	72 156	24 988	29 663	8 732	1 279	7 494
филиал "Новодеревенский район электрических сетей"	11 915	4 131	5 114	1 504	256	910
филиал "Путятинский район электрических сетей"	12 472	4 008	4 614	1 368	486	1 996
филиал "Рыбновский район электрических сетей"	43 280	18 309	12 641	3 696	4 366	4 268
филиал "Рязжский район электрических сетей"	61 299	24 269	21 779	6 395	4 035	4 821
филиал "Рязанский район электрических сетей"	35 587	11 929	10 325	3 050	2 180	8 103
филиал "Сапожковский район электрических сетей"	18 903	8 773	6 064	1 797	1 448	821
филиал "Сасовские городские распределительные эл.сети"	121 619	34 858	44 485	12 949	4 109	25 218
филиал "Скопинские городские распределительные эл.сети"	75 186	27 915	29 529	8 692	1 629	7 421
филиал "Спасский район электрических сетей"	37 656	11 843	14 774	4 342	1 949	4 748
филиал "Старожилковский район электрических сетей"	14 816	4 600	5 339	1 581	886	2 410
филиал "Шацкий район электрических сетей"	30 749	7 247	14 911	4 413	1 724	2 454
Группа по технологическому присоединению	5 090	44	3 493	1 013	7	533
<b>Итого</b>	<b>669 557</b>	<b>238 328</b>	<b>246 565</b>	<b>72 448</b>	<b>27 540</b>	<b>84 676</b>
<b>Доля в общих затратах, %</b>	100,00	35,59	36,83	10,82	4,11	12,65



**Себестоимость проданных товаров, продукции, работ,  
услуг по видам деятельности по отчетным сегментам за 2015 г.**

Наименование подразделения	Выручка от продажи по основным видам деятельности, тыс.руб.				
	Всего	Доля в общем объеме, %	в том числе:		
			Услуги по передаче электрической энергии	Услуги по технологическому присоединению	Оказание прочих платных услуг юридическим и физическим лицам
филиал "Касимовские городские распределительные электрические сети"	90 132	15,13	85 973	0	4 159
филиал "Клепиковский район электрических сетей"	38 697	6,49	37 147	0	1 550
филиал "Михайловский район электрических сетей"	72 156	12,11	70 658	0	1 498
филиал "Новодеревенский район электрических сетей"	11 915	2,00	11 698	0	217
филиал "Путятинский район электрических сетей"	12 472	2,09	12 439	0	33
филиал "Рыбновский район электрических сетей"	43 280	7,26	41 507	0	1 773
филиал "Рязский район электрических сетей"	61 299	10,29	59 812	0	1 487
филиал "Рязанский район электрических сетей"	35 587	5,97	35 402	0	185
филиал "Сапожковский район электрических сетей"	18 903	3,17	18 331	0	572
филиал "Сасовские городские распределительные электрические сети"	121 619	20,41	119 969	0	1 650
филиал "Скопинские городские распределительные электрические сети"	75 186	12,62	72 402	0	2 784
филиал "Спасский район электрических сетей"	37 656	6,32	36 460	0	1 196
филиал "Старожиловский район электрических сетей"	14 816	2,49	14 466	0	350
филиал "Шацкий район электрических сетей"	30 749	5,16	29 720	0	1 029
Отдел договорной работы по технологическому присоединению	5 090	0,85	0	5 090	0
<b>Итого</b>	<b>669 557</b>	<b>112</b>	<b>645 984</b>	<b>5 090</b>	<b>18 483</b>
<b>Доля в общем объеме выручки, %</b>	<b>100</b>	<b>x</b>	<b>96,48</b>	<b>0,76</b>	<b>2,76</b>

**Показатели прибыли от продаж, коммерческих расходов, прочих доходов и расходов, а также прибыли до налогообложения по отчетным сегментам за 2015 год.**

Наименование отчетного сегмента	Выручка от продаж, тыс.руб.	Себестоимость продаж, тыс.руб.	Прибыль (убыток) от продаж, тыс.руб.	Коммерческие расходы, тыс.руб.	Прочие доходы, тыс.руб.	Прочие расходы, тыс.руб.	Прибыль (убыток) до налогообложения, тыс.руб.	Доля в общей прибыли, %
филиал "Касимовские городские распределительные электрические сети"	124 055	90 132	33 923	43	204	2641	31 443	93
филиал "Клепиковский район электрических сетей"	41 958	38 697	3 261	16	80	1132	2 193	6
филиал "Михайловский район электрических сетей"	83 581	72 156	11 425	41	129	2107	9 406	28
филиал "Новодеревенский район электрических сетей"	10 360	11 915	-1 555	6	34	460	-1 987	-6
филиал "Пуятинский район электрических сетей"	6 580	12 472	-5 892	5	20	522	-6 399	-19
филиал "Рыбновский район электрических сетей"	63 418	43 280	20 138	17	355	857	19 619	58
филиал "Рязанский район электрических сетей"	62 232	61 299	933	31	85	1538	-551	-2
филиал "Рязанский район электрических сетей"	48 568	35 587	12 981	11	852	767	13 055	39
филиал "Сапожковский район электрических сетей"	16 716	18 903	-2 187	8	26	471	-2 640	-8
филиал "Сасовские городские распределительные электрические сети"	97 162	121 619	-24 457	61	118	3100	-27 500	-81
филиал "Скопинские городские распределительные электрические сети"	82 566	75 186	7 380	41	128	2140	5 327	16
филиал "Спасский район электрических сетей"	29 723	37 656	-7 933	19	107	988	-8 833	-26
филиал "Старожиловский район электрических сетей"	11 856	14 816	-2 960	7	111	427	-3 283	-10
филиал "Шацкий район электрических сетей"	21 723	30 749	-9 026	19	80	1635	-10 600	-31
Группа по технологическому присоединению	19 860	5 090	14 770	6	3	216	14 551	43
<b>Итого</b>	<b>720 358</b>	<b>669 557</b>	<b>50 801</b>	<b>331</b>	<b>2 332</b>	<b>19 001</b>	<b>33 801</b>	<b>100</b>
<b>ВСЕГО по ОАО "РОЭК"</b>	<b>720 358</b>	<b>669 557</b>	<b>50 801</b>	<b>331</b>	<b>2 332</b>	<b>19 001</b>	<b>33 801</b>	<b>x</b>
<b>Отклонение</b>	<b>0</b>	<b>0</b>	<b>0</b>	<b>0</b>	<b>0</b>	<b>0</b>	<b>0</b>	<b>x</b>

**Величина внеоборотных активов по отчетным сегментам на 31.12.2015 г.**

тыс.руб.

Наименование отчетного сегмента	Внеоборотные активы			
	Всего	в том числе:		
		Основные средства	Незавершенное капитальное строительство	Оборудование к установке
филиал "Касимовские городские распределительные электрические сети"	11 493	8 856	2 637	0
филиал "Клепиковский район электрических сетей"	7 002	6 941	61	0
филиал "Михайловский район электрических сетей"	15 455	15 395	60	0
филиал "Новодеревенский район электрических сетей"	2 651	2 568	83	0
филиал "Путятинский район электрических сетей"	2 450	2 444	6	0
филиал "Рыбновский район электрических сетей"	23 451	22 791	660	0
филиал "Рязский район электрических сетей"	14 762	13 702	1 060	0
филиал "Рязанский район электрических сетей"	29 706	26 569	3 137	0
филиал "Сапожковский район электрических сетей"	7 148	6 889	259	0
филиал "Сасовские городские распределительные электрические сети"	26 655	26 192	463	0
филиал "Скопинские городские распределительные электрические сети"	13 837	13 392	445	0
филиал "Спасский район электрических сетей"	17 904	17 848	56	0
филиал "Старожиловский район электрических сетей"	8 123	8 085	38	0
филиал "Шацкий район электрических сетей"	7 501	7 329	172	0
Группа по технологическому присоединению	1	1	0	0
<b>Итого по отчетным сегментам:</b>	<b>188 139</b>	<b>179 002</b>	<b>9 137</b>	<b>0</b>
<b>Всего по ОАО "РОЭК" (стр.1130 ББ)</b>	<b>188 139</b>	<b>179 002</b>	<b>9 137</b>	<b>0</b>
<b>Отклонение</b>	<b>0</b>	<b>0</b>	<b>0</b>	<b>0</b>

Суммарные величины основных показателей отчетных сегментов совпадают с показателями, отраженными в бухгалтерской отчетности ОАО «РОЭК»:

- величина активов отчетных сегментов соответствует стр. 1130 ББ
- выручка от реализации отчетных сегментов соответствует стр.2110 ОФР
- себестоимость продаж отчетных сегментов соответствует стр. 2120 ОФР
- валовая прибыль по отчетным сегментам соответствует стр. 2100 ОФР
- коммерческие расходы по отчетным сегментам соответствует стр. 2210 ОФР
- прочие доходы по отчетным сегментам соответствует стр. 2340 ОФР
- прочие расходы по отчетным сегментам соответствует стр. 2350 ОФР
- прибыль до налогообложения по отчетным сегментам соответствует стр. 2300 ОФР

## **10. Информация о совместной деятельности, о событиях после отчетной даты.**

Договоров о совместной деятельности, о доверительном управлении имуществом в отчетном периоде ОАО «РОЭК» не заключало.

Величина годовых дивидендов по итогам 2015 года, приходящихся на одну акцию ОАО «РОЭК», а также результаты распределения прибыли будут утверждены Общим собранием акционеров Общества.

Иной информации по событиям после отчетной даты не имеется.

## **11. Информация об условных обязательствах, условных активах и оценочных обязательствах.**

По состоянию на 31.12.2015 года Обществом проведена оценка условных фактов хозяйственной деятельности.

В ходе анализа установлено, что на отчетную дату Общество имеет следующие условные факты:

### Условные обязательства

Общая сумма исков по незавершенным судебным разбирательствам на 31.12.2015 г., в которых Общество выступает Ответчиком, составляет 11 433 тыс. руб., из них сумма дополнительно предъявленных обязательств составляет 11 433 тыс.руб.

Бухгалтерская отчетность Общества не предусматривает резервов на выполнение дополнительных обязательств, которые могут возникнуть в результате решения суда не в пользу Общества.

### Условные активы

Общая сумма исков по незавершенным судебным разбирательствам на 31.12.2015 г., в которых Общество выступает Истцом, составляет 333 тыс.руб., из них сумма дополнительно предъявленных обязательств составляет 12,6 тыс.руб.

Бухгалтерская отчетность Общества не предусматривает резервов на выполнение дополнительных обязательств, которые могут возникнуть в результате решения суда не в пользу Общества.

### Оценочные обязательства

В соответствии с учетной политикой размер обязательства определяется по каждому конкретному работнику, учитывая утвержденный график отпусков, различия в условиях оплаты труда и дней отпуска отдельных категорий работников.

Оценочное обязательство на оплату отпусков сформировано на 31.12.2015 г. в размере 8 208 тыс.руб.

## **12. Информация о прибыли, приходящейся на акцию.**

ОАО «РОЭК» не имеет конвертируемых ценных бумаг или договоров купли-продажи обыкновенных акций у эмитента по цене ниже их рыночной стоимости поэтому в бухгалтерской отчетности за 2015 год отражается только базовая прибыль (убыток) на акцию.

Величина базовой прибыли за 2015 год составила 23 393 939,85 рублей,

Количество обыкновенных акций, находящихся в обращении, используемых для расчета – 10 000;

Базовая прибыль на 1 акцию составила 2 339,39 рублей.

### 13. Информация о затратах на энергоресурсы.

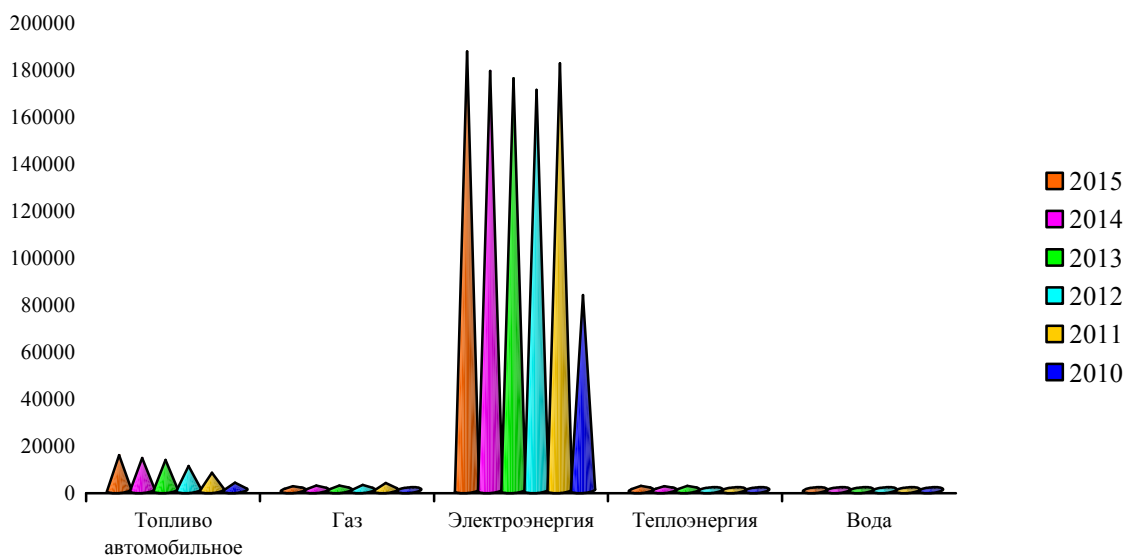
Затраты на энергоресурсы в 2015 году составили 205 383,91 тыс.рублей. Основную долю в затратах на энергоресурсы составляют расходы на покупку электрической энергии в целях компенсации технологических потерь.

Затраты на энергоресурсы для целей производства продукции в 2015 году.

Наименование видов энергоресурсов	Затраты на энергоресурсы (с НДС), тыс.руб.			
	Всего	в том числе:		
		Передача Эл/энергии	Работа а/транспорта	Коммунальные услуги
Топливо автомобильное	14 981,54		14 981,54	
Газ природный и попутный	1 662,11		620,73	1 041,38
Электроэнергия	186 776,98	184 951,09		1 825,89
Теплоэнергия	1 817,40			1 817,40
Вода	144,88			144,88
<b>Всего:</b>	<b>205 382,91</b>	<b>184 951,09</b>	<b>15 602,27</b>	<b>4 829,55</b>

По сравнению с прошлым годом затраты на энергоресурсы незначительно возросли, что обусловлено в основном ростом тарифов на оплату потерь электроэнергии по сравнению с прошлым годом.

#### Динамика затрат на энергоресурсы, тыс.руб.



### 14. Информация об экологической деятельности организации

В рамках экологической деятельности ОАО «РОЭК» в 2011 году была разработана нормативная экологическая документация.

Затраты на охрану окружающей среды в 2015 году составили 420,7 тыс. руб., в том числе по направлениям:

- Вывоз и захоронение отходов – 363,8 тыс. руб.;
- Плата за негативное воздействие на окружающую среду - 56,9 тыс. руб.;

Основная доля выбросов в атмосферу приходится на автотранспорт. В целях регулирования количества выбросов загрязняющих веществ проводятся регулярные замеры и регулировка выбросов загрязняющих веществ от автотранспорта, проверка на токсичность автомобилей с карбюраторными двигателями и на дымность дизельных автомобилей.

С целью охраны и рационального использования земельных ресурсов в 2015 году выполнены следующие мероприятия:

в целях временного накопления отходов производства и потребления на производственных площадках Общества оборудованы специальные места. Заключены на вывоз и утилизацию отходов со специализированными организациями;

осуществлялась своевременная уборка территории, вывоз строительного и бытового мусора;

в каждом филиале ОАО «РОЭК» приказом директора назначены ответственные за обращение с отходами производства и потребления, определен порядок заключения договоров на вывоз (сдачу) отходов и порядок учета и контроля за движением отходов.

### **15. Ценности, учитываемые на забалансовых счетах.**

ОАО «РОЭК» арендует основные средства (электросетевое имущество, транспорт), необходимые для ведения основного вида деятельности по передаче электрической энергии у муниципальных образований Рязанской области.

На 31 декабря 2015 года Общество осуществляет свою деятельность на основании договоров аренды:

- долгосрочных на 30 лет в 12 муниципальных образованиях – в г.Спасск, р.п. Милославка, р.п. Пителино,, р.п. Сарай, р.п. Чучково, г. Спас-Клепики, р.п. Ермишь, г. Михайлов, р.п. Александро-Невский, р.п. Старожилово, р.п. Сапожок, г. Шацк;
- долгосрочных на 25 лет в 2 муниципальных образованиях - Рязанском муниципальном районе, р.п. Захарово;
- долгосрочных на 15 лет в 3 муниципальных образованиях - в г. Сасово, г. Касимов, г. Скопин;
- долгосрочных на 5 лет в 4 муниципальных образованиях — в г.Рыбное, г. Рязск, р.п. Путятино, Сасовский муниципальный район;
- краткосрочных на 11 месяцев в р.п.Ухолово

Прочее имущество (автотранспортные средства, помещения, оборудование и инвентарь) арендуются у юридических и физических лиц.

ОАО «РОЭК» заключены договора лизинга:

с Закрытым акционерным обществом "Европлан" ИНН 6164077483, КПП 770501001

№ 1259632-ФЛ/РЗН-15 от 26.05.15 - 627 тыс. руб.(автомобиль Chevrolet Niva)

№ 1204945-ФЛ/РЗН-15 от 30.01.15 - 1 376 тыс. руб.(автомобиль Nissan X-Trail)

№ 1218382-ФЛ/РЗН-15 от 02.03.15 - 3 101 тыс. руб.(автомобиль ВИПО-18-01-05)

№ 1218390-ФЛ/РЗН-15 от 02.03.15 - 3 101 тыс. руб.(автомобиль ВИПО-18-01-05)

№ 1218387-ФЛ/РЗН-15 от 02.03.15 - 3 101 тыс. руб.(автомобиль ВИПО-18-01-05)

№ 1218385-ФЛ/РЗН-15 от 02.03.15 - 3 101 тыс. руб.(автомобиль ВИПО-18-01-05)

№ 1218377-ФЛ/РЗН-15 от 02.03.15 - 3 593 тыс. руб.(автомобиль ВИПО-18-01-05)

№ 1238647-ФЛ/РЗН-15 от 13.04.15 - 3 326 тыс. руб.(автомобиль ВИПО-18-01-05)

№ 1217151-ФЛ/РЗН-15 от 12.02.15 - 586 тыс. руб.(автомобиль УАЗ 390995)

### Наличие ценностей на забалансовом учете, тыс.руб.

Наименование подразделения	Всего	в том числе:		
		Аренда муниципального электросетевого имущества и транспорта	Аренда прочего имущества	Имущество, полученное по договору лизинга
филиал "Касимовские городские распределительные электрические сети"	5 320	823	0	4497
филиал "Клепиковский район электрических сетей"	0	0	0	0
филиал "Михайловский район электрических сетей"	3591	0	0	3591
филиал "Новодеревенский район электрических сетей"	7 811	7 811	0	0
филиал "Путятинский район электрических сетей"	24 424	21 324	0	3 100
филиал "Рыбновский район электрических сетей"	16 845	15 365	313	1 167
филиал "Рязский район электрических сетей"	120 907	117 210	0	3 697
филиал "Рязанский район электрических сетей"	0	0	0	0
филиал "Сапожковский район электрических сетей"	0	0	0	0
филиал "Сасовские городские распределительные электрические сети"	72 285	69 185	0	3 100
филиал "Скопинские городские распределительные электрические сети"	160 374	156 452	0	3 922
филиал "Спасский район электрических сетей"	12 814	12 188	0	626
филиал "Старожиловский район электрических сетей"	21 551	21 551	0	0
филиал "Шацкий район электрических сетей"	1 922	1 296	0	626
Центральный исполнительный аппарат	1 362	0	0	1 362
<b>Итого</b>	<b>449 206</b>	<b>423 205</b>	<b>313</b>	<b>25 688</b>

## 16. Анализ финансовых коэффициентов.

Финансовое состояние Общества по показателям ликвидности, финансовой устойчивости, рентабельности, деловой активности характеризуется следующим образом:

Наименование показателя	Формула расчета	Нормативы	31.12.2015	31.12.2014	31.12.2013	31.12.2012	31.12.2011
Коэффициент абсолютной ликвидности	$(\text{ББ стр.1240} + \text{ББ стр.1250}) / (\text{ББ стр.1500} - \text{ББ стр.1530} - \text{ББ стр.1540})$	0,15-0,5	0,01	0,17	0,13	0,06	0,21
Коэффициент быстрой ликвидности	$(\text{ББ стр.1230} + \text{ББ стр.1240} + \text{ББ стр.1250}) / (\text{ББ стр.1260} + \text{ББ стр.1500} - \text{ББ стр.1530} - \text{ББ стр.1540})$	0,3-0,7	1,10	1,18	1,15	0,94	1,15
Коэффициент текущей ликвидности	$(\text{ББ стр.1200}) / (\text{ББ стр.1500} - \text{ББ стр.1530} - \text{ББ стр.1540})$	>1	1,28	1,34	1,34	1,09	1,60
Коэффициент автономии собственных средств	$(\text{ББ стр.1300} - \text{целевые и финансовые поступления} + \text{ББ стр.1530}) / (\text{ББ стр.1100} + \text{ББ стр.1200})$	>0,5	0,69	0,70	0,63	0,51	0,68
Соотношение собственного и заемного капитала	$(\text{ББ стр.1300} + \text{ББ стр.1530}) / (\text{ББ стр.1700} - \text{ББ стр.1300} - \text{ББ стр.1530})$	>1	2,20	2,31	1,73	1,04	2,11
Рентабельность продукции (продаж), %	$(\text{ОФР стр.2400} / \text{ОФР стр.2120}) * 100$	>0	3,49	9,37	9,49	1,50	12,60
Рентабельность собственного капитала, %	$(\text{ОФР стр.2400} / \text{ББ стр.1300}) * 100$	>0	11,69	29,27	39,43	9,82	100,25
Рентабельность активов, %	$(\text{ОФР стр.2400} / \text{ББ стр.1100} + \text{ББ стр.1200}) * 100$	>0	8,03	20,43	24,97	5,01	67,94
Динамика ДЗ (коэффициент прироста)	$(\text{ББ стр.1230 кп} - \text{ББ стр.1230 нп}) / (\text{ББ стр.1230 нп})$	<2	0,14	0,04	0,12	1,08	0,56
Динамика КЗ (коэффициент прироста)	$(\text{ББ стр.1520 кп} - \text{ББ стр.1520 нп}) / (\text{ББ стр.1520 нп})$	<2	0,06	0,04	-0,03	1,19	0,25
Соотношение ДЗ/КЗ	$\text{ББ стр.1230} / \text{ББ стр.1520}$	>1	1,08	1,01	1,01	0,88	0,93
Коэффициент оборачиваемости запасов	$\text{ОФР стр. 2120} / (\text{ББ стр. 1210 нп} + \text{ББ стр. 1210 кп}) / 2$	x	53,98	48,80	47,09	42,13	49,12
Период оборота запасов, дней	365/Коб.	x	6,76	7,48	7,75	8,66	7,43
Коэффициент оборачиваемости ДЗ	$\text{ОФР стр. 2120} / (\text{ББ стр. 1230 нп} + \text{ББ стр. 1230 кп}) / 2$	x	8,44	8,21	8,32	11,41	19,26
Период оборота ДЗ, дней	365/Коб.	x	43,27	44,46	43,89	31,98	18,95
Коэффициент оборачиваемости денежных средств	$\text{ОФР стр. 2120} / (\text{ББ стр. 1250 нп} + \text{ББ стр. 1250 кп}) / 2$	x	401,18	220,82	154,57	93,41	114,25
Период оборота денежных средств, дней	365/Коб.	x	0,91	1,65	2,36	3,91	3,19



### **Оценка ликвидности Общества.**

Коэффициент абсолютной ликвидности характеризует способность компании погашать краткосрочные обязательства за счет денежных средств и краткосрочных финансовых вложений. По сравнению с предыдущим годом значение показателя значительно ухудшилось и составляет 0,01 против 0,17 в 2014 году. Коэффициент абсолютной ликвидности не соответствует норме и является очень низким.

Предприятие ощущает нехватку свободных (оборотных) денежных средств для покрытия наиболее срочных платежей. В 2015 г. она составила 4 299 тыс. руб. и объясняется изъятием из оборота денежных средств для выплаты дивидендов за 2014 год в объеме, превышающем остаток чистой прибыли, не использованной на финансирование капитальных вложений, включенных в тарифы на передачу электрической энергии и технологическое присоединение.

Коэффициент быстрой ликвидности отражает отношение наиболее ликвидной части оборотных средств к краткосрочным обязательствам. По сравнению с предыдущим годом значение показателя немного ухудшилось и составляет 1,10 (что все равно лучше среднего значения нормы).

Коэффициент текущей ликвидности показывает достаточность средств Общества, которые могут быть использованы для погашения краткосрочных обязательств, значение данного коэффициента по состоянию на 31.12.2015 г. составляет 1,28, что лучше среднего значения нормы.

В целом показатели ликвидности, характеризующие платежеспособность, находятся в пределах нормы, кроме коэффициента абсолютной ликвидности.

### **Оценка финансовой устойчивости.**

Коэффициент автономии собственных средств показывает долю активов, которая покрывается собственными средствами. Чем выше значение коэффициента, тем более предприятие финансово устойчиво и тем менее зависимо от сторонних кредитов. Значение коэффициента на 31.12.2015 г. составляет 0,69. Это значение лучше нормы.

Соотношение собственного и заемного капитала на 31.12.2015 г. составляет 2,20, что также значительно выше нормы.

В целом показатели финансовой устойчивости Общества характеризуются как устойчиво хорошие.

Устойчиво хорошие показатели финансовой устойчивости вкупе со стабильными показателями текущей и быстрой ликвидности, позволяют сделать вывод о том, что общая ликвидность баланса предприятия в долгосрочной перспективе нормальная.

### **Оценка рентабельности деятельности.**

В 2015 году достигнута рентабельность продаж в размере 3,49 %, т.е. на 1 рубль затрат на производство получена прибыль в размере 3,49 коп.

Показатель рентабельности собственного капитала характеризует эффективность использования капитала по итогам 2015 года составил 11,69 %.

Показатель рентабельности активов характеризует эффективность использования активов компании с целью получения прибыли и по итогам 2015 года составил 8,03 %.

В целом по итогам 2015 года деятельность компании является прибыльной. Не смотря на то, что по сравнению с 2014 годом показатели рентабельности несколько снизились, достигнутые показатели можно считать хорошими. Основной причиной снижения показателей рентабельности является значительный рост активов компании на фоне более медленного роста чистой прибыли.

### Оценка деловой активности.

Соотношение дебиторской и кредиторской задолженности по состоянию на 31.12.2015 года составило 1,08.

Период оборота запасов несколько улучшился по сравнению с прошлым периодом и составил на конец 2015 года 6,76 дней.

Период оборота дебиторской задолженности по сравнению с предыдущим периодом снизился и составил в 2015 году 43,27 дней.

Период оборота денежных средств значительно улучшился по сравнению с прошлым периодом за счет более планомерного использования денежных активов и составил 0,91 дня.

В целом по итогам 2015 года показатели деловой активности Общества характеризуются как стабильно хорошие.

### 17. Предполагаемые капитальные и долгосрочные финансовые вложения.

В целом объем освоения капитальных вложений по плану на 2016 год составляет 55 351 тыс.руб.

Источниками финансирования инвестиционной деятельности являются: амортизационные отчисления — 28 870 тыс.руб.;

прибыль — 14 964 тыс.руб.,

в том числе:

по передаче 2 398 тыс.руб.,

по техприсоединению 12 566 тыс.руб.;

издержки (лизинг) — 11 517 тыс.руб.

	Ед. измер.	Из тарифа на передачу	Из тарифа на технологическое присоединение	Итого на 2016 год
<b>План инвестиций на 2016 год</b>	тыс. руб.	<b>42 785</b>	<b>12 566</b>	<b>55 351</b>
1. Реконструкция и техническое перевооружение	тыс. руб.	3 077	357	3 434
из них ТП	ед.	4		4
2. Новое строительство	тыс. руб.	27 767	12 209	39 976
ВЛ-10 кВ	км	4,98	0,49	5,47
КЛ-10 кВ	км		0,26	0,26
ВЛ-0,4 кВ	км	11,02	2,61	13,63
КЛ-0,4 кВ	км			
ТП, РП	ед.	2	2	4
3. Приобретение объектов основных средств	тыс. руб.	424		424
4. Финансовая аренда (лизинг) автотранспорта и спецтехники	тыс. руб.	11 517		11 517

Объем инвестиций, финансируемых из тарифа на услуги по передаче электроэнергии, в соответствии с утвержденной ГУ РЭК программой, составляет 42 785 тыс.руб. (с НДС 50 486 тыс.руб.). Инвестиционная программа, финансируемая из тарифа на техприсоединение, по заключенным договорам на момент составления бизнес-плана составляет 12 566 тыс.руб.

В рамках действующих программ планируется построить 19,36 км линий электропередачи и 4 трансформаторные подстанции, на 4-х подстанциях провести реконструкцию.

Наиболее значимые объекты:

- Реконструкция КЛ-10 кВ с.Константиново Рыбновского р-на (ТП "ГАУК С.А.Есенина"),
- Реконструкция ЗТП №10 Электроснабжение мкр. Metallург г. Скопин,
- Строительство ВЛ-10кВ фидер №19, фидер №20 ПС Сасово ТПСС №1906 г.Сасово,
- Строительство ВЛ-10 кВ от ЗТП-9 до ЗТП-13 ул.Мира, ул.Железнодорожная г.Рыбное (вынос линии с территории школы №4),
- Строительство объектов электроснабжения потребителей по улицам Татарская, Молодежная, Владимирская, Гончарная г. Касимов ,
- Строительство РП-4 10кВ, ВЛ-10 кВ, ВЛ-0,4 кВ и КЛ-0,4 кВ на ул. Большая (Крымская) г.Рыбное,
- Строительство ВЛ-0,4 кВ ул.Толстого пос.Старожилово,
- Строительство ВЛ-0,4кВ ул.Северная г. Касимов.

По мере заключения новых договоров на технологическое присоединение программы будут корректироваться: в утвержденной программе по передаче будет расшифровываться зарезервированная сумма, программа из тарифа на технологическое присоединение к электрическим сетям ОАО «РОЭК» будет дополняться.

## **18. Иная информация,**

### **обязательная для раскрытия в бухгалтерской отчетности**

- количество акций, выпущенных акционерным обществом 10 000 (все акции полностью оплачены); номинальная стоимость акций – 100 рублей;
- акций, выпущенных, но не оплаченных или оплаченных частично нет;
- чрезвычайных фактов хозяйственной деятельности и их последствий в 2015 году не было;
- курсовые разницы не рассчитывались в связи с отсутствием в 2015 году операций, активов и обязательств, стоимость которых выражена в иностранной валюте;
- материально производственные запасы, денежные средства и другие активы организации в залог не передавались;
- в составе объектов ОС, не подлежащих амортизации отражены земельные участки общей стоимостью 660 тыс.руб. в том числе:
  - Земельный участок под Здание ЗТП № 3130 (42 кв.м Поляны ул.Дорожная д. 7а), кадастровый номер 62:15:0080521:139 стоимостью 39 тыс.руб.
  - Земельный участок под Здание ЗТП № 3466 (89 кв.м пос. Листвянка ул. Авиационная д. 24), кадастровый номер 62:15:0040911:57 стоимостью 16 тыс.руб.
  - Земельный участок под Здание ЗТП № 3602 (94 кв.м пос. Окский), кадастровый номер 62:15:0040307:516 стоимостью 65 тыс.руб.
  - Земельный участок под Здание ЗТП № 3488 (56 кв.м с. Александрово ул. Центральная д. 22а), кадастровый номер 62:15:0040801:131 стоимостью 44 тыс.руб.
  - Земельный участок под Здание РТП № 1 (176 кв.м пос. Листвянка ул. Авиационная д. 9 а), кадастровый номер 62:15:0040911:45 стоимостью 92 тыс.руб.
  - Земельный участок под по ВЛИ-0,4 кВ по ул. Фабричная г. Скопин 33 кв.м., кадастровый номер 62:28:0050201:254 стоимостью 0,5 тыс.руб.
  - Земельный участок под по ВЛИ-0,4 кВ по ул. Пирогова г. Скопин 37 кв.м., кадастровый номер 62:19:1380105:22 стоимостью 0,5 тыс.руб.
  - Земельный участок под по административным зданием (нежилым) Чучково 1394, 56 кв.м, кадастровый номер 62:23:0020110:14 стоимостью 200 тыс.руб.
  - Земельный участок 86 кв.м. р.п.Ермишь ул. Школьная по ВЛИ -0,4 кВ, кадастровый

- номер 62:01:0080103:2147 стоимостью 0,4 тыс.руб.
- Земельный участок 31 кв.м. р.п.Александро-Невскимй ул.Первомайская под ВЛ-0,4 кВ от КТП № 53865, кадастровый номер 62:09:0000000:72 стоимостью 0,1 тыс.руб.
  - Земельный участок под по ВЛИ-6 кВ от ТП-12 до КТП по ул. Пролетарская г. Скопин 32 кв.м., кадастровый номер 62:28:0020312:122 стоимостью 0,5 тыс.руб.
  - Земельный участок 10 кв.м.Старожилово, с.Истье ул. Мострансгазовская под ВЛ - 0,4 кВ, кадастровый номер 62:21:0060101:2821 стоимостью 0,1 тыс.руб.
  - Земельный участок 13 кв.м. с. Назаровка ул.Лесная, Октябрьская, Первомайская под ВЛ-0,4 кВ кадастровый номер 62:23:0010309:536 стоимостью 0,01 тыс.руб.
  - Земельный участок 2 кв.м. р.п.Чучково ул.Ленина под ВЛ-0,4 кВ, кадастровый номер 62:23:0000000:185 стоимостью 0,01 тыс.руб.
  - Земельный участок 21 кв.м.Старожилово, ул. 2-я Лесная под ВЛ -0,4 кВ, кадастровый номер 62:21:0030402:197 стоимостью 0,2 тыс.руб.
  - Земельный участок 5 кв.м. р.п.Чучково ул.Новая под ВЛ-0,4 кВ, кадастровый номер 62:23:0020102:462 стоимостью 0,02 тыс.руб.
  - Земельный участок 18 кв.м. р.п.Пителино, ул. Пролетарская под ЛЭП -0,4 кВ, кадастровый номер 62:10:0030301:210 стоимостью 0,04 тыс.руб.
  - Земельный участок 214 кв.м. р.п.Сарай, ул. Новая под ВЛ -0,4 кВ, кадастровый номер 62:17:0000000:486 стоимостью 20,5 тыс.руб.
  - Земельный участок 10 кв.м. г. Скопин от ТП-84 до ул. К.Маркса для ЛЭП -0,4 кВ, кадастровый номер 62:28:0040101:443 стоимостью 0,5 тыс.руб.
  - Земельный участок 114 кв.м. р.п.Ермишь, ул. Сасовская под ВЛ- 10 кв кадастровый номер 62:28:0020312:122 стоимостью 0,04 тыс.руб.
  - Земельный участок 2 кв.м. г. Ряжск, ул. Пожалостина под ВЛ-0,4 кВ, кадастровый номер 62:14:0010267:299 стоимостью 0,01 тыс.руб.
  - Земельный участок 20 кв.м. г.Спасск-Рязанский, ул.Рязанское шоссе, д.25 под здание подстанции, кадастровый номер 62:20:0030101:308 стоимостью 24,0 тыс.руб.
  - Земельный участок 28 кв.м. р.п.Ермишь, ул. Солнечная под ВЛ-0,4 кВ, кадастровый номер 62:01:0080107:1321 стоимостью 0,07 тыс.руб.
  - Земельный участок 28 кв.м. с.Назаровка, ул.Лесная,Октябрьская, Первомайская под ВЛ-0,4кВ, кадастровый номер 62:23:0010309:544 стоимостью 0,03 тыс.руб.
  - Земельный участок 3 кв.м. г. Ряжск, ул. Пушкина под ВЛ-0,4 кВ, кадастровый номер 62:14:0010183:96 стоимостью 0,01 тыс.руб.
  - Земельный участок 30 кв.м. р.п.Ермишь, ул. Сасовская под ВЛ-0,4 кв кадастровый номер 62:01:0080107:1322 стоимостью 0,27 тыс.руб.
  - Земельный участок 37 кв.м. г. Шацк, ул.Тараскина под здание подстанции ТГ-12-250 кВа, кадастровый номер 62:24:0010103:102 стоимостью 18,0 тыс.руб.
  - Земельный участок 43 кв.м. г. Скопин от ЦРП-2 ул.Кирова,Калинина,Пролетарская до Рязанская под ЛЭП-6кВ, кадастровый номер 62:28:0000000:178 стоимостью 0,2 тыс.руб.
  - Земельный участок 76 кв.м. г.Михайлов, ул. 3-й Пролетарский переулок под ВЛ - 10 кВ кадастровый номер 62:08:0000000:515 стоимостью 0,5 тыс.руб.
  - Земельный участок 84 кв.м. р.п.Ермишь, ул. Солнечная под ВЛ-6 кВ, кадастровый номер 62:01:0080107:1338 стоимостью 0,06 тыс.руб.
  - Земельный участок 34 кв. м. под ВЛ-0,4 кВ от ТП № 2326 и ТП № 2366 по ул. Мира р.п.Милославское, кадастровый номер 62:07:0010105:928 стоимостью 0,25 тыс.руб.
  - Земельный участок 10 кв.м.р.п. Ермишь, пер.Дорожный под ВЛ-0,4 кВ, кадастровый номер 62:01:0080103:2273 стоимостью 0,04 тыс. руб.

- Земельный участок 10 кв.м. Старожилово, пос.Рязанские сады ул.Юбилейная под ТП КТП 4574, кадастровый номер 62:21:0020126:450 стоимостью 26,57 тыс. руб.
- Земельный участок 104 кв.м. Ряз р-н с.Дубровичи ВЛ -0,4 кВ ,кадастровый номер 62:15:0060412:127 стоимостью 1,07 тыс. руб.
- Земельный участок 123 кв.м.р.п. Ермишь, ул.Юбилейная под ВЛ-0,4 кВ, кадастровый номер 62:01:0080103:2262 стоимостью 0,44 тыс. руб.
- Земельный участок 13 кв.м. р.п.Пителино, ул.Полевая под ВЛ -0,4 кВ, кадастровый номер 62:10:0030302:67 стоимостью 0,03 тыс. руб
- Земельный участок 16 кв.м. Ряз р-н с.Поляны под ВЛ -0,4 кВ , кадастровый номер 62:15:0080512:951 стоимостью 0,2 тыс. руб.
- Земельный участок 18 кв.м. Милославское ул. Комсомольская под ВЛИ -0,4 кВ, кадастровый номер 62:07:0010105:949 стоимостью 0,14 тыс. руб.
- Земельный участок 191 кв.м. Чучковский р-н с.Назаровка ул.Центральная, кадастровый номер 62:23:0010309:572 стоимостью 16,00 тыс. руб.
- Земельный участок 21 кв.м. Милославское ул. Комсомольская под ВЛИ -0,4 кВ , кадастровый номер 62:07:0010101:1084 стоимостью 0,16 тыс. руб.
- Земельный участок 23 кв.м. Ряз р-н, п.Листвянка под ЛЭП-0,4 кВ ,кадастровый номер 62:15:0040901:1060 стоимостью 0,25 тыс. руб.
- Земельный участок 27 кв.м. Милославское ул. Комсомольская по ВЛИ -0,4 кВ , кадастровый номер 62:07:0010101:1060 стоимостью 0,20 тыс. руб.
- Земельный участок 27 кв.м. Милославское ул. Привокзальная под ВЛИ -0,4 кВ , кадастровый номер 62:07:0010103:714 стоимостью 0,20 тыс. руб.
- Земельный участок 32 кв.м. Рыбное ул. Лермонтова, ул.Приокская по ВЛИ -0,4 кВ, кадастровый номер 62:13:0010208:417 стоимостью 0,51 тыс. руб.
- Земельный участок 47 кв.м. Чучковский р-н с.Назаровка ул.Центральная, кадастровый номер 62:23:0010309:573 стоимостью 16,00 тыс. руб.
- Земельный участок 5 кв.м. г.Рыбное ул.Мира под ВЛ -0,4 кВ , кадастровый номер 62:13:0000000:339 стоимостью 0,03 тыс. руб.
- Земельный участок 5 кв.м. Старожилово, пос.Рязанские сады ул.Юбилейная под линию электропередач, кадастровый номер 62:21:0020126:454 стоимостью 26,00 тыс. руб.
- Земельный участок 827 кв.м. Ряз р-н д.Дубняки, кадастровый номер 62:15:0020224:309 стоимостью 50,00 тыс. руб.

- договоров, предусматривающих исполнение обязательств неденежными средствами, в отчетном периоде не заключалось;

- государственная помощь в отчетном периоде не оказывалась; бюджетные средства не предоставлялись;

- нематериальных активов в 2015 году не приобреталось и не создавалось, переоценка их не производилась;

- векселя не выдавались и облигации не размещались;

- сроки погашения беспроцентных займов составляют до 12 месяцев.

В 2013 году заключено Генеральное соглашение № 01820013/36401134 об открытии возобновляемой рамочной кредитной линии с дифференцированными ставками от 27 ноября 2013. В рамках данного соглашения в течение отчетного периода краткосрочные кредиты под оборотные нужды не привлекались.

Других видов займов, кредитов, других заемных обязательств (абз. 6 п. 17 ПБУ 15/2008) организация не имеет;

- затрат по займам и кредитам, включенных в стоимость инвестиционных активов не имеется;

- оценочных значений, повлиявших на бухгалтерскую отчетность за данный отчетный период или которые повлияют на бухгалтерскую отчетность за будущие периоды не имеется, в связи с тем, что резервы по сомнительным долгам, под снижение стоимости МПЗ и другие оценочные резервы в отчетном периоде не создавались.

Генеральный директор

Ковшов Н.А.

Главный бухгалтер

Попкова Т.Е.